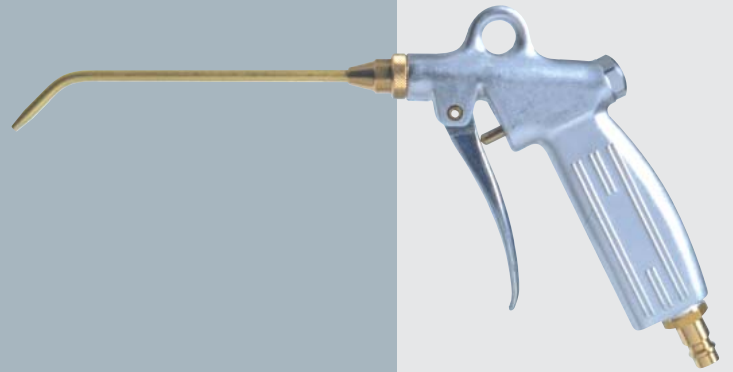


Zylinder Stoßdämpfer Schutzzäune  
Fördertechnik Druckluft-Zubehör  
Alu-Profile Ventile Vakuum  
Pneumatik

unger



Schalldämpfer



WIR HELFEN AUTOMATISIEREN

## UNGER GMBH - WIR HELFEN AUTOMATISIEREN

Seit der Gründung 1969 konzentrieren wir uns auf den Vertrieb von Komponenten für die industrielle Mechanisierung und Automation. Von der dezentralen Druckluft-Aufbereitung über Schläuche und die zugehörigen Verbindungs-



techniken bis hin zur „Aktorik“ steht unser Know How für Sie bereit.

Unser Ziel ist es, dauerhaft Top-Qualität zu günstigen Konditionen zuverlässig und schnell zu liefern.

In der Regel versenden wir per Paketdienst ab Lager, wodurch in den meisten Fällen ein Über-Nacht-Service gewährleistet ist. Darüber hinaus können Sie in unserem gut sortierten Lager direkt einkaufen.

Unser Produktsortiment umfasst:

- ☺ Druckluftaufbereitung (Wartungseinheiten, Druckregler, ...)
- ☺ Überwurfmutterverschraubungen
- ☺ Steckanschlüsse
- ☺ Gewindefittings, Schlauchverbinder, Verteiler, ...
- ☺ Kupplungen
- ☺ Schläuche
- ☺ Blaspistolen
- ☺ Regelventile + Absperrgeräte
- ☺ Schalldämpfer
- ☺ Dichtungstechnik
- ☺ Zylinder und Ventile
- ☺ Vakuumtechnik

Umfangreiche Katalogunterlagen stehen in ihrer aktuellsten Version im Internet zur Einsicht bzw. zum Download bereit.

## Ihr zuverlässiger Druckluft-Zubehör-Spezialist

Ferner bieten wir:

- ☺ Aluminium Systemprofile
- ☺ Förderbänder und individuelle, fördertechnische Lösungen
- ☺ Industrieschutzzäune

**Unger GmbH**  
Heinkelstr. 31  
73230 Kirchheim/Teck

**Telefon** 0 70 21-94 22-0  
**Fax** 0 70 21-94 22-22  
**Email** [info@unger-gmbh.de](mailto:info@unger-gmbh.de)  
[www.unger-gmbh.de](http://www.unger-gmbh.de)

# Schalldämpfer



Drossel-schalldämpfer  
6470.x



Sinterbronze-Schalldämpfer  
7600.05



Sinterbronze-Schalldämpfer  
7600.x



Sinterbronze-Schalldämpfer  
7600.05x



Sinterbronze-Schalldämpfer  
7610.x



Kunststoff-Schalldämpfer  
7620.x



Kunststoff-Schalldämpfer  
7630.x



Schalldämpf. m. Granulatfüllung  
7635.x



Flache Schalldämpfer  
7640.x

WGR 07



versenkbare Schalldämpfer  
7645.x



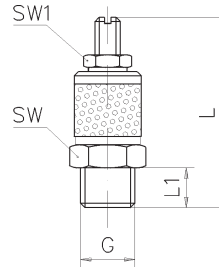
Mehrkammer-Schalldämpfer  
7690.x

WGR 07

# Regulierventil

## Drosselschalldämpfer mit Sinterbronzehülse

Gehäuse: Messing  
 Betriebsdruck: 0 - 16 bar  
 Betriebstemperatur: -10° bis 90°C



Gewinde G	Maße		Schlüsselweite		Nenn- weite	Bestell-Nummer WGR - Artikel
	L	L1	(SW)	(SW1)		
M5	21	3,5	8	6	1,8	07-6470.05
G1/8	44	6	16	9	4,5	07-6470.11
G1/4	45	9	16	9	4,5	07-6470.12
G3/8	60	10	22	9	9,5	07-6470.13
G1/2	61	11	22	9	9,5	07-6470.14
G3/4	92	12	30	13	12,5	07-6470.15
G1	92	12	36	13	12,5	07-6470.16

06-6470.x

Alle Angaben verstehen sich als unverbindliche Richtwerte!

Schneller  
 Druckluft - Zubehör - Spezialist

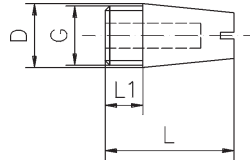


# Sinterbronze-Schalldämpfer

## Sinterbronze-Ausführung ohne Sechskant

Betriebsdruck: 0 - 16 bar

Betriebstemperatur: -10° bis 180°C



7600.05

Gewinde G	D	Maße		Bestell-Nummer WGR - Artikel
		L	L1	
M5	8,5	21	4,5	07-7600.05
G1/8	11	21,5	5,5	07-7600.11
G1/4	14	28	8,5	07-7600.12
G3/8	18	36,5	11	07-7600.13
G1/2	24	44,5	11	07-7600.14
G3/4	30	65	12	07-7600.15
G1	35,5	75	15	07-7600.16

07-7600.x

Alle Angaben verstehen sich als unverbindliche Richtwerte!

Schneller  
Druckluft - Zubehör - Spezialist

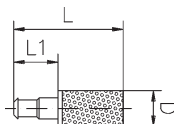


# Sinterbronze-Schalldämpfer

## Sinterbronze-Ausführung mit Tülle

Betriebsdruck: 0 - 8 bar

Betriebstemperatur: -10° bis 180°C



Schlauch- innen Ø	D	Maße		Bestell-Nummer WGR - Artikel
		L	L1	
3	8	28	6	07-7600.0503
4	8	34	8	07-7600.0504

07-7600.05x

Alle Angaben verstehen sich als unverbindliche Richtwerte!

Schneller  
Druckluft - Zubehör - Spezialist

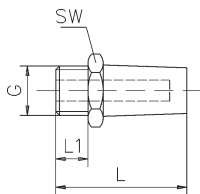


# Sinterbronze-Schalldämpfer

## Sinterbronze-Ausführung mit Sechskant

Betriebsdruck: 0 - 16 bar

Betriebstemperatur: -10° bis 180°C



Gewinde G	Maße		Schlüssel- weite (SW)	Bestell-Nummer WGR - Artikel
	L	L1		
G1/8	28	6	13	07-7610.11
G1/4	34	8	17	07-7610.12
G3/8	36	10	22	07-7610.13
G1/2	44	12	27	07-7610.14
G3/4	54	14	32	07-7610.15
G1	66	16	41	07-7610.16

07-7610.x

Schneller  
Druckluft - Zubehör - Spezialist



Alle Angaben verstehen sich als unverbindliche Richtwerte!

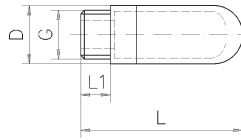
# Kunststoff-Schalldämpfer

## Kunststoff-Ausführung

Farbe: weiß mit schwarzem Gewindesockel

Betriebsdruck: 0 - 10 bar

Betriebstemperatur: -10° bis 70°C



Gewinde G	D	Maße		Bestell-Nummer WGR - Artikel
		L	L1	
M5	7	21,5	4,5	07-7620.05
G1/8	12,5	33	6	07-7620.11
G1/4	15,5	43	8	07-7620.12
G3/8	18	67,5	11	07-7620.13
G1/2	23	74,5	11,5	07-7620.14
G3/4	39	131,5	15,5	07-7620.15
G1	49	152	20	07-7620.16

07-7620.x

Alle Angaben verstehen sich als unverbindliche Richtwerte!

Schneller  
Druckluft - Zubehör - Spezialist

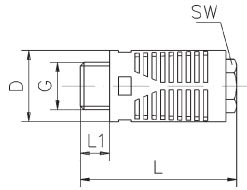




# Kunststoff-Schalldämpfer

## Kunststoff-Ausführung mit Filzeinsatz

Farbe: schwarz  
 Betriebsdruck: 0 - 10 bar  
 Betriebstemperatur: -10° bis 70°C



Gewinde G	D	Maße		Schlüssel- weite (SW)	Bestell-Nummer WGR - Artikel
		L	L1		
G1/8	15	32,5	6	10	07-7630.11
G1/4	19,5	43	8	12	07-7630.12
G3/8	24,5	58	11	16	07-7630.13
G1/2	24,5	58	11	16	07-7630.14
G3/4	48	115	18	25	07-7630.15
G1	48	115	18	25	07-7630.16

07-7630.x

Alle Angaben verstehen sich als unverbindliche Richtwerte!

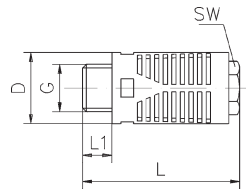
Schneller  
 Druckluft - Zubehör - Spezialist



# Schalldämpfer mit Granulatfüllung

## Kunststoff-Ausführung mit Granulatfüllung

Gehäuse: Kunststoff  
Betriebsdruck: 0 - 6 bar



Gewinde G	D	Maße		Bestell-Nummer WGR - Artikel
		L	L1	
G1/8	16	33	6	07-7635.11
G1/4	20	43	8	07-7635.12
G3/8	24	58	11	07-7635.13
G1/2	24	58	11	07-7635.14
G3/4	48	115	18	07-7635.15
G1	48	115	18	07-7635.16

07-7635.x

Alle Angaben verstehen sich als unverbindliche Richtwerte!

Schneller  
Druckluft - Zubehör - Spezialist

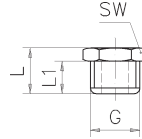


# Flache Schalldämpfer

## kurze Sinterbronze-Ausführung mit Sechskant

Betriebsdruck: 0 - 16 bar

Betriebstemperatur: -10° bis 180°C



Gewinde G	Maße		Schlüssel- weite (SW)	Bestell-Nummer WGR - Artikel
	L	L1		
G1/8	9	5,5	11	07-7640.11
G1/4	12	8,5	15	07-7640.12
G3/8	15	11	19	07-7640.13
G1/2	15	11	22	07-7640.14
G3/4	17	13	29	07-7640.15
G1	19	15	36	07-7640.16

07-7640.x

Alle Angaben verstehen sich als unverbindliche Richtwerte!

Schneller  
Druckluft - Zubehör - Spezialist



# versenkbare Schalldämpfer

## Schalldämpfer zum Versenken in Innengewinden



Gewinde G	Länge mm	Bestell-Nummer WGR - Artikel
G1/8	5	07-7645.11
G1/4	6	07-7645.12
G3/8	7	07-7645.13
G1/2	8	07-7645.14
G3/4	9	07-7645.15
G1	10	07-7645.16

07-7645.x

Alle Angaben verstehen sich als unverbindliche Richtwerte!

Schneller  
Druckluft - Zubehör - Spezialist

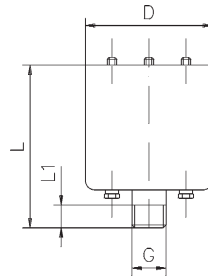


# Mehrkammer-Schalldämpfer

## Mehrkammer-Ausführung

Werkstoff: Stahlgehäuse, einbrennlackiert  
 Lochblech verzinkt  
 Polyesterfilz, alterungsbeständig

max. Staudruck: 6 bar  
 Betriebstemperatur: -10° bis 90°C



Gewinde G	D	Maße		Bestell-Nummer WGR - Artikel
		L	L1	
G1/2	80	103	14	07-7690.14
G3/4	80	106	16	07-7690.15
G1	110	134	18	07-7690.16
G1 1/4	110	140	20	07-7690.17
G1 1/2	150	172	24	07-7690.18
G2	150	172	24	07-7690.19

**Hinweis:** Dieser Schalldämpfer vereinigt in idealer Weise die drei Maximal-Anforderungen an einen Schalldämpfer: hohe Abblßmenge, kurze Entlüftungszeit, große Schalldämpfung. Öl- und wasserfest. Reinigung durch Auswaschen mit Benzin oder ähnlichem.

07-7690.x

Alle Angaben verstehen sich als unverbindliche Richtwerte!

Schneller  
 Druckluft - Zubehör - Spezialist

