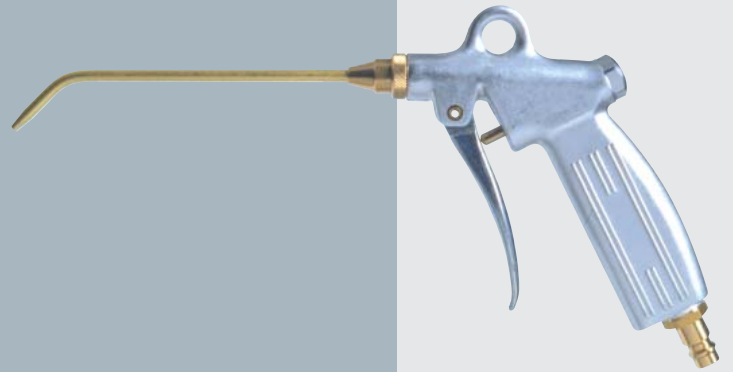
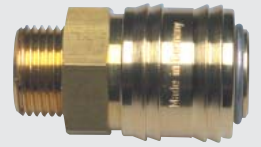


Zylinder Stoßdämpfer Schutzzäune
Fördertechnik Ventile Druckluft-Zubehör Vakuump
Alu-Profile Pneumatik

unger



Überwurfmutter-
verschraubungen



WIR HELFEN AUTOMATISIEREN

UNGER GMBH - WIR HELFEN AUTOMATISIEREN

Seit der Gründung 1969 konzentrieren wir uns auf den Vertrieb von Komponenten für die industrielle Mechanisierung und Automation. Von der dezentralen Druckluft-Aufbereitung über Schläuche und die zugehörigen Verbindungs-



techniken bis hin zur „Aktorik“ steht unser Know How für Sie bereit.

Unser Ziel ist es, dauerhaft Top-Qualität zu günstigen Konditionen zuverlässig und schnell zu liefern.

In der Regel versenden wir per Paketdienst ab Lager, wodurch in den meisten Fällen ein Über-Nacht-Service gewährleistet ist. Darüber hinaus können Sie in unserem gut sortierten Lager direkt einkaufen.

Unser Produktsortiment umfasst:

- ☺ Druckluftaufbereitung (Wartungseinheiten, Druckregler, ...)
- ☺ Überwurfmutterverschraubungen
- ☺ Steckanschlüsse
- ☺ Gewindefittings, Schlauchverbinder, Verteiler, ...
- ☺ Kupplungen
- ☺ Schläuche
- ☺ Blaspistolen
- ☺ Regelventile + Absperrgeräte
- ☺ Schalldämpfer
- ☺ Dichtungstechnik
- ☺ Zylinder und Ventile
- ☺ Vakuumtechnik

Umfangreiche Katalogunterlagen stehen in ihrer aktuellsten Version im Internet zur Einsicht bzw. zum Download bereit.

Ihr zuverlässiger Druckluft-Zubehör-Spezialist

Ferner bieten wir:

- ☺ Aluminium Systemprofile
- ☺ Förderbänder und individuelle, fördertechnische Lösungen
- ☺ Industrieschutzzäune

Unger GmbH
Heinkelstr. 31
73230 Kirchheim/Teck

Telefon 0 70 21-94 22-0
Fax 0 70 21-94 22-22
Email info@unger-gmbh.de
www.unger-gmbh.de

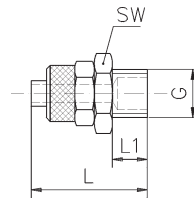
Überwurfmutterverschraubungen

Aluminium	 Einschraubverschraubung 1001.xx-bl	 Aufschraubverschraubung 1021.xx-bl	 Schwenkverschraubung 11x1.xx-bl	 Schwenkverschraubung 11x0.x-bl	 Schwenkverschraubung 12x1.xx-bl	 Schwenkverschraubung 12x0.x-bl	 Hohlschraube 1310.x-bl	 Hohlschraube m. Stützring 1315.x-bl	 Hohlschraube 13x0.x x = 2 x = 3	WGR 01
Aluminium	 Hohlschraube m. Stützring 1325.x-bl	 Hohlschraube m. Stützring 1335.x-bl	 Ringstutzen 1341.xx-bl	 Ringstutzen 1350.x-bl	 Ringstutzen 1361.xx-bl	 Ringstutzen 1370.x-bl	 Überwurfmutter 1390.xx-bl	 Schottverschraubung 1441.x-bl	 Doppelverschraubung 1451.x-bl	WGR 01
Aluminium	 Einschraubverschraubung 1001.xx-sw	 Aufschraubverschraubung 1021.xx-sw	 Schwenkverschraubung 11x1.xx-sw	 Schwenkverschraubung 11x0.x-sw	 Schwenkverschraubung 12x1.xx-sw	 Schwenkverschraubung 12x0.x-sw	 Hohlschraube 1310.x-sw	 Hohlschraube m. Stützring 1315.x-sw	 Hohlschraube 13x0.x x = 2 x = 3	WGR 01
Aluminium	 Hohlschraube m. Stützring 1325.x-sw	 Hohlschraube m. Stützring 1335.x-sw	 Ringstutzen 1341.xx-sw	 Ringstutzen 1350.x-sw	 Ringstutzen 1361.xx-sw	 Ringstutzen 1370.x-sw	 Überwurfmutter 1390.xx-sw	 Schottverschraubung 1441.x-sw	 Doppelverschraubung 1451.x-sw	WGR 01
Messing	 Einschraubverschraubung 2002.xx	 Aufschraubverschraubung 2022.xx	 Schwenkverschraubung 2102.xx	 Winkelverschraubung 2162.x	 Schwenkverschraubung 2202.xx	 Hohlschraube 2310.x	 Ringstutzen 2342.xx	 Ringstutzen 2362.xx	 Überwurfmutter 2390.xx	WGR 02
Messing	 Überwurfmutter m. Knickschutz 2396.xx	 T-Verschraubung 2422.x	 Kreuzverschraubung 2432.x	 Schottverschraubung 2442.x	WGR 02					
Messing vernickelt	 Einschraubverschraubung 2002.xx-ni	 Einschraubversch. drehbar 2006.xx-ni-d	 Aufschraubverschraubung 2022.xx-ni	 Schwenkverschraubung 21x2.xx-ni	 Winkelverschraubung 2162.xx-ni	 Winkelversch. drehbar 2166.xx-ni-d	 Schwenkverschraubung 22x2.xx-ni	 Hohlschraube 2310.x-ni	 Hohlschraube m. Stützring 2315.x-ni	WGR 02
Messing vernickelt	 Hohlschraube 2320.x-ni	 Hohlschraube 2330.x-ni	 Ringstutzen 2342.xx-ni	 Ringstutzen 2362.xx-ni	 Überwurfmutter 2390.xx-ni	 Überwurfmutter m. Knickschutz 2396.xx-ni	 T-Verschraubung 2422.x-ni	 Kreuzverschraubung 2432.x-ni	 Schottverschraubung 2442.x-ni	WGR 02
Kunststoff	 Einschraubverschraubung 3003.xx-bl(-sw)	 Winkelverschraubung 3163.xx-bl(-sw)	 Ringstutzen 3343.xx-bl(-sw)	 Ringstutzen 3363.xx-bl(-sw)	 Überwurfmutter 3390.xx-bl(-sw)	 T-Verschraubung 3423.x-bl(-sw)	 Schottverschraubung 3443.x-bl(-sw)	WGR 03	Edelstahl auf Anfrage	WGR 11

Aluminium - Einschraubverschraubung gerade

Alu eloxiert blau oder schwarz
mit Alu-Mutter

gewünschte Dichtringe bitte separat bestellen



Gewinde G	Schlauch AD x ID	Maße		Schlüssel- weite (SW)	Bestell-Nummer WGR - Artikel - Farbe
		L	L1		
M5	4,3 x 3	20	4,5	8	01-1001.0504-bl (-sw)
	5 x 3	20	4,5	8	01-1001.0505-bl (-sw)
	6 x 4	22	4,5	8	01-1001.0506-bl (-sw)
G1/8	4,3 x 3	24	7	14	01-1001.1104-bl (-sw)
	5 x 3	24	7	14	01-1001.1105-bl (-sw)
	6 x 4	27	7	14	01-1001.1106-bl (-sw)
	8 x 6	27	7	14	01-1001.1108-bl (-sw)
G1/4	6 x 4	29	9	17	01-1001.1206-bl (-sw)
	8 x 6	29	9	17	01-1001.1208-bl (-sw)
	11,6 x 9	32	9	17	01-1001.1211-bl (-sw)
	12 x 9	32	9	17	01-1001.1212-bl (-sw)
G3/8	6 x 4	31	10	19	01-1001.1306-bl (-sw)
	8 x 6	31	10	19	01-1001.1308-bl (-sw)
	11,6 x 9	34	10	19	01-1001.1311-bl (-sw)
	12 x 9	34	10	19	01-1001.1312-bl (-sw)
	17,6 x 13	37	13,5	24	01-1001.1317-bl (-sw)
G1/2	8 x 6	34	11	24	01-1001.1408-bl (-sw)
	11,6 x 9	37	11	24	01-1001.1411-bl (-sw)
	12 x 9	37	11	24	01-1001.1412-bl (-sw)
	17,6 x 13	37	13,5	24	01-1001.1417-bl (-sw)

Hinweis: Messing siehe 02-2002.xx
Messing vernickelt siehe 02-2002.xx-ni
Kunststoff siehe 03-3003.xx-x
Edelstahl a.A.

01-1001.xx-x

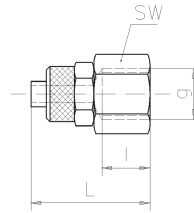
Alle Angaben verstehen sich als unverbindliche Richtwerte!

Schneller
Druckluft - Zubehör - Spezialist



Aluminium - Aufschraubverschraubung gerade

Alu eloxiert blau oder schwarz
mit Alu-Mutter



Gewinde g	Schlauch AD x ID	Maße		Schlüssel- weite (SW)	Bestell-Nummer WGR - Artikel - Farbe
		L	l		
G1/8	4,3 x 3	24	8	14	01-1021.1104-bl (-sw)
	5 x 3	24	8	14	01-1021.1105-bl (-sw)
	6 x 4	29	8	14	01-1021.1106-bl (-sw)
	8 x 6	29	8	14	01-1021.1108-bl (-sw)
G1/4	6 x 4	30	10	17	01-1021.1206-bl (-sw)
	8 x 6	30	10	17	01-1021.1208-bl (-sw)
G3/8	8 x 6	31	10	19	01-1021.1308-bl (-sw)
	11,6 x 9	35	10	19	01-1021.1311-bl (-sw)
	12 x 9	35	10	19	01-1021.1312-bl (-sw)

Hinweis: Messing siehe 02-2022.xx
Messing vernickelt siehe 02-2022.xx-ni
Edelstahl a.A.

01-1021.xx-x

Alle Angaben verstehen sich als unverbindliche Richtwerte!

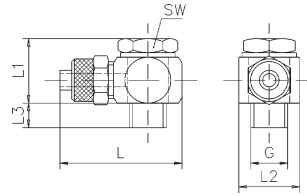
Schneller
Druckluft - Zubehör - Spezialist



Aluminium - Schwenkverschraubung einfach

kurze Ausführung
Alu eloxiert blau oder schwarz
mit Alu-Mutter und
2 PVC-Dichtringen

bei M5 Hohlschraube Stahl verzinkt



Gewinde G	Schlauch AD x ID	Maße				Schlüssel- weite (SW)	Bestell- nummer WGR - Artikel - Farbe
		L	L1	L2	L3		
M5	4,3 x 3	21	15	10	3,5	8	01-1101.0504-bl (-sw)
	5 x 3	21	15	10	3,5	8	01-1101.0505-bl (-sw)
	6 x 4	23	15	10	3,5	8	01-1101.0506-bl (-sw)
G1/8	4,3 x 3	27	21,5	14	6	14	01-1101.1104-bl (-sw)
	5 x 3	27	21,5	14	6	14	01-1101.1105-bl (-sw)
	6 x 4	32	21,5	14	6	14	01-1101.1106-bl (-sw)
	8 x 6	32	21,5	14	6	14	01-1101.1108-bl (-sw)
G1/4	6 x 4	37	22,5	20	6,5	17	01-1101.1206-bl (-sw)
	8 x 6	37	22,5	20	6,5	17	01-1101.1208-bl (-sw)
	11,6 x 9	42	22,5	20	6,5	17	01-1101.1211-bl (-sw)
	12 x 9	42	22,5	20	6,5	17	01-1101.1212-bl (-sw)
G3/8	6 x 4	45	23	25	8,5	22	01-1101.1306-bl (-sw)
	8 x 6	45	23	25	8,5	22	01-1101.1308-bl (-sw)
	11,6 x 9	46	23	25	8,5	22	01-1101.1311-bl (-sw)
	12 x 9	46	23	25	8,5	22	01-1101.1312-bl (-sw)

Hinweis: Messing siehe 02-2102.xx
 Messing vernickelt siehe 02-2102.xx-ni
 Kunststoff siehe 03-3103.xx-x
 Edelstahl a.A.

(Fortsetzung nächste Seite)

01-1101.xx-x

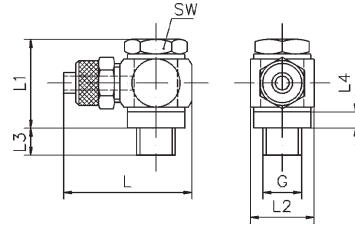
Alle Angaben verstehen sich als unverbindliche Richtwerte!

Schneller
 Druckluft - Zubehör - Spezialist



Aluminium - Schwenkverschraubung einfach

lange Ausführung mit Alu-Stützring
 Alu eloxiert blau oder schwarz
 mit Alu-Mutter und
 3 PVC-Dichtringen



Gewinde G	Schlauch AD x ID	Maße					Schlüssel- weite (SW)	Bestell-Nummer
		L	L1	L2	L3	L4		WGR - Artikel - Farbe
G1/8	4,3 x 3	27	27,5	14	5,5	5	14	01-1111.1104-bl (-sw)
	5 x 3	27	27,5	14	5,5	5	14	01-1111.1105-bl (-sw)
	6 x 4	32	27,5	14	5,5	5	14	01-1111.1106-bl (-sw)
	8 x 6	32	27,5	14	5,5	5	14	01-1111.1108-bl (-sw)
G1/4	6 x 4	37	29	20	7	5	17	01-1111.1206-bl (-sw)
	8 x 6	37	29	20	7	5	17	01-1111.1208-bl (-sw)
	11,6 x 9	42	29	20	7	5	17	01-1111.1211-bl (-sw)
	12 x 9	42	29	20	7	5	17	01-1111.1212-bl (-sw)
G3/8	6 x 4	45	29,5	25	7,5	5	22	01-1111.1306-bl (-sw)
	8 x 6	45	29,5	25	7,5	5	22	01-1111.1308-bl (-sw)
	11,6 x 9	46	29,5	25	7,5	5	22	01-1111.1311-bl (-sw)
	12 x 9	46	29,5	25	7,5	5	22	01-1111.1312-bl (-sw)

Hinweis: Kunststoff siehe 03-3113.xx-x

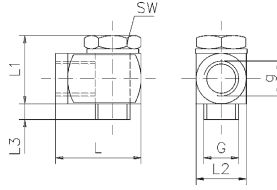
01-1111.xx-x

Alle Angaben verstehen sich als unverbindliche Richtwerte!

Schneller
 Druckluft - Zubehör - Spezialist

Aluminium - Schwenkverschraubung einfach

kurze Ausführung
Alu eloxiert blau oder schwarz
mit Innengewinde und
2 PVC-Dichtringen



Gewinde G	Gewinde g	Maße				Schlüssel- weite (SW)	Bestell-Nummer WGR - Artikel - Farbe
		L	L1	L2	L3		
G1/8	G1/8	20	22,5	15	5	14	01-1120.11-bl (-sw)
G1/4	G1/4	28	24,5	17	7,5	17	01-1120.12-bl (-sw)
G3/8	G3/8	36,5	34	25	10	22	01-1120.13-bl (-sw)

(Fortsetzung nächste Seite)

01-1120.x-x

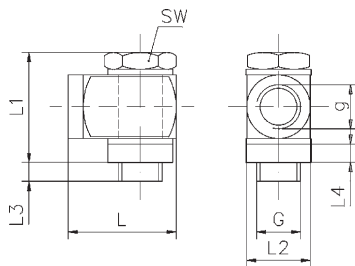
Alle Angaben verstehen sich als unverbindliche Richtwerte!

Schneller
 Druckluft - Zubehör - Spezialist



Aluminium - Schwenkverschraubung einfach

lange Ausführung mit Alu-Stützring
 Alu eloxiert blau oder schwarz
 mit Innengewinde und
 3 PVC-Dichtringen



Gewinde G	Gewinde g	Maße					Schlüssel- weite (SW)	Bestell-Nummer
		L	L1	L2	L3	L4		WGR - Artikel - Farbe
G1/8	G1/8	20	28,5	15	4,5	5	14	01-1130.11-bl (-sw)
G1/4	G1/4	28	31	17	5	5	17	01-1130.12-bl (-sw)

Alle Angaben verstehen sich als unverbindliche Richtwerte!

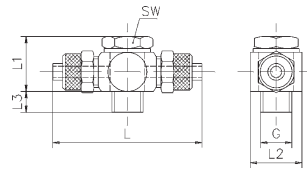
01-1130.x-x

Schneller
 Druckluft - Zubehör - Spezialist



Aluminium - Schwenkverschraubung doppelt

kurze Ausführung
Alu eloxiert blau oder schwarz
mit 2 Alu-Muttern und
2 PVC-Dichtringen



Gewinde G	Schlauch AD x ID	Maße				Schlüssel- weite (SW)	Bestell-Nummer WGR - Artikel - Farbe
		L	L1	L2	L3		
G1/8	4,3 x 3	46	21,5	14	6	14	01-1201.1104-bl (-sw)
	5 x 3	46	21,5	14	6	14	01-1201.1105-bl (-sw)
	6 x 4	50	21,5	14	6	14	01-1201.1106-bl (-sw)
	8 x 6	51	21,5	14	6	14	01-1201.1108-bl (-sw)
G1/4	6 x 4	54	22,5	20	6,5	17	01-1201.1206-bl (-sw)
	8 x 6	54	22,5	20	6,5	17	01-1201.1208-bl (-sw)
	11,6 x 9	61	22,5	20	6,5	17	01-1201.1211-bl (-sw)
	12 x 9	61	22,5	20	6,5	17	01-1201.1212-bl (-sw)
G3/8	6 x 4	59	23	25	8,5	22	01-1201.1306-bl (-sw)
	8 x 6	61	23	25	8,5	22	01-1201.1308-bl (-sw)
	11,6 x 9	65	23	25	8,5	22	01-1201.1311-bl (-sw)
	12 x 9	65	23	25	8,5	22	01-1201.1312-bl (-sw)

Hinweis: Messing siehe 02-2202.xx
 Messing vernickelt siehe 02-2202.xx-ni
 Kunststoff siehe 03-3203.xx-x
 Edelstahl a.A.

(Fortsetzung nächste Seite)

01-1201.xx-x

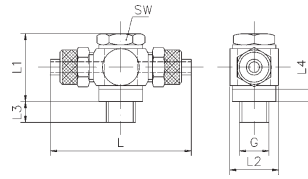
Alle Angaben verstehen sich als unverbindliche Richtwerte!

Schneller
 Druckluft - Zubehör - Spezialist



Aluminium - Schwenkverschraubung doppelt

lange Ausführung mit Alu-Stützring
 Alu eloxiert blau oder schwarz
 mit 2 Alu-Muttern und
 3 PVC-Dichtringen



Gewinde G	Schlauch AD x ID	Maße					Schlüssel- weite (SW)	Bestell-Nummer WGR - Artikel - Farbe
		L	L1	L2	L3	L4		
G1/8	4,3 x 3	46	27,5	14	5,5	5	14	01-1211.1104-bl (-sw)
	5 x 3	46	27,5	14	5,5	5	14	01-1211.1105-bl (-sw)
	6 x 4	50	27,5	14	5,5	5	14	01-1211.1106-bl (-sw)
	8 x 6	51	27,5	14	5,5	5	14	01-1211.1108-bl (-sw)
G1/4	6 x 4	54	29	20	7	5	17	01-1211.1206-bl (-sw)
	8 x 6	54	29	20	7	5	17	01-1211.1208-bl (-sw)
	11,6 x 9	61	29	20	7	5	17	01-1211.1211-bl (-sw)
	12 x 9	61	29	20	7	5	17	01-1211.1212-bl (-sw)
G3/8	6 x 4	59	29,5	25	7,5	5	22	01-1211.1306-bl (-sw)
	8 x 6	61	29,5	25	7,5	5	22	01-1211.1308-bl (-sw)
	11,6 x 9	65	29,5	25	7,5	5	22	01-1211.1311-bl (-sw)
	12 x 9	65	29,5	25	7,5	5	22	01-1211.1312-bl (-sw)

Hinweis: Kunststoff siehe 03-3213.xx-x

01-1211.xx-x

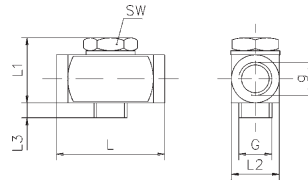
Alle Angaben verstehen sich als unverbindliche Richtwerte!

Schneller
 Druckluft - Zubehör - Spezialist



Aluminium - Schwenkverschraubung doppelt

kurze Ausführung
Alu eloxiert blau oder schwarz
mit Innengewinde und
2 PVC-Dichtringen



Gewinde G	Gewinde g	Maße				Schlüssel- weite (SW)	Bestell-Nummer WGR - Artikel - Farbe
		L	L1	L2	L3		
G1/8	G1/8	23	22,5	15	5	14	01-1220.11-bl (-sw)
G1/4	G1/4	39	24,5	17	7,5	17	01-1220.12-bl (-sw)
G3/8	G3/8	43,5	34	25	10	22	01-1220.13-bl (-sw)

(Fortsetzung nächste Seite)

01-1220.x-x

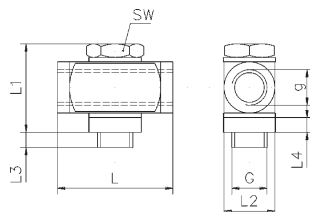
Alle Angaben verstehen sich als unverbindliche Richtwerte!

Schneller
 Druckluft - Zubehör - Spezialist



Aluminium - Schwenkverschraubung doppelt

lange Ausführung mit Alu-Stützring
 Alu eloxiert blau oder schwarz
 mit Innengewinde und
 3 PVC-Dichtringen

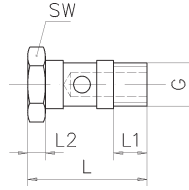


Gewinde G	Gewinde g	Maße					Schlüssel- weite (SW)	Bestell-Nummer
		L	L1	L2	L3	L4		WGR - Artikel - Farbe
G1/8	G1/8	23	28,5	15	4,5	5	14	01-1230.11-bl (-sw)
G1/4	G1/4	39	31	17	5	5	17	01-1230.12-bl (-sw)

Aluminium - Hohlschraube

**Schwenkverteiler-Hohlschraube
kurze Ausführung
für 1 Ringstutzen
Alu eloxiert blau oder schwarz**

gewünschte Dichtringe bitte separat bestellen



Gewinde G	Maße	Maße			Schlüssel- weite (SW)	Bestell-Nummer WGR - Artikel - Farbe
		L	L1	L2		
M5 (Stahl verzinkt)		17,5	5	3	8	01-1310.05
G1/8		27,5	7	4,5	14	01-1310.11-bl (-sw)
G1/4		29	8,5	4,5	17	01-1310.12-bl (-sw)
* G1/4		32	8,5	4,5	17	01-1310.12-bl (-sw) -X
G3/8		31,5	9,5	5	22	01-1310.13-bl (-sw)
** G3/8		44	11,5	6	22	01-1310.13-bl (-sw) -X

* für Ringstutzen 01-1350.12-bl (-sw) und 01-1370.12-bl (-sw) mit Innengewinde

** für Ringstutzen 01-1350.13-bl (-sw) und 01-1370.13-bl (-sw) mit Innengewinde

Hinweis: zugehörige Ringstutzen siehe 01-1341.xx-x, 01-1350.x-x, 01-1361.xx-x bzw. 01-1370.x-x

Messing siehe 02-2310.x

Messing vernickelt siehe 02-2310.x-ni

Edelstahl a.A.

01-1310.x-x

Alle Angaben verstehen sich als unverbindliche Richtwerte!

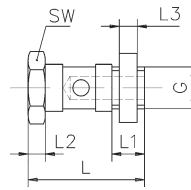
Schneller
Druckluft - Zubehör - Spezialist



Aluminium - Hohlschraube mit Stützring

**Schwenkverteiler-Hohlschraube
lange Ausführung mit Alu-Stützring
für 1 Ringstutzen
Alu eloxiert blau oder schwarz**

gewünschte Dichtringe bitte separat bestellen



Gewinde G	Maße				Schlüssel- weite (SW)	Bestell-Nummer WGR - Artikel - Farbe
	L	L1	L2	L3		
G1/8	33	11	4,5	5	14	01-1315.11-bl (-sw)
G1/4	36	13	4,5	5	17	01-1315.12-bl (-sw)
G3/8	37	13	5	5	22	01-1315.13-bl (-sw)

Hinweis: zugehörige Ringstutzen siehe 01-1341.xx-x bzw. 01-1361.xx-x

Messing vernickelt siehe 02-2315.x-ni

01-1315.x-x

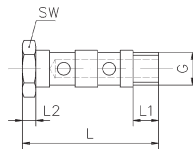
Alle Angaben verstehen sich als unverbindliche Richtwerte!

Schneller
Druckluft - Zubehör - Spezialist



Hohlschraube

Schwenkverteiler-Hohlschraube kurze Ausführung für 2 Ringstutzen Stahl verzinkt



gewünschte Dichtringe bitte separat bestellen

Gewinde G	Maße			Schlüssel- weite (SW)	Bestell-Nummer WGR - Artikel
	L	L1	L2		
M5	30	6	3,5	8	01-1320.05
G1/8	46	10	5	14	01-1320.11
G1/4	47	10	5	17	01-1320.12
* G1/4	51,5	10	5	17	01-1320.12-X
G3/8	50	12	5,5	22	01-1320.13

* für Ringstutzen 01-1350.12-bl (-sw) und 01-1370.12-bl (-sw) mit Innengewinde

Hinweis: zugehörige Ringstutzen siehe 01-1341.xx-x, 01-1350.x-x bzw. 01-1361.xx-x sowie 01-1370.x-x (nicht mit G3/8)

Messing vernickelt siehe 02-2320.x-ni
Edelstahl a.A.

(Fortsetzung übernächste Seite)

01-1320.x

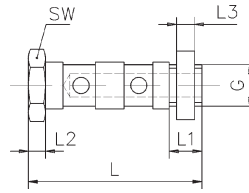
Alle Angaben verstehen sich als unverbindliche Richtwerte!

Schneller
Druckluft - Zubehör - Spezialist



Hohlschraube mit Stützring

**Schwenkverteiler-Hohlschraube
lange Ausführung
mit Alu-Stützring blau oder schwarz eloxiert
für 2 Ringstutzen
Stahl verzinkt**



gewünschte Dichtringe bitte separat bestellen

Gewinde G	Maße				Schlüssel- weite (SW)	Bestell- nummer WGR - Artikel - Farbe
	L	L1	L2	L3		
G1/8	51	12	5	5	14	01-1325.11-bl (-sw)
G1/4	55	13	5	5	17	01-1325.12-bl (-sw)
G3/8	56	14	5,5	5	22	01-1325.13-bl (-sw)

Hinweis: zugehörige Ringstutzen siehe 01-1341.xx-x bzw. 01-1361.xx-x

01-1325.x-x

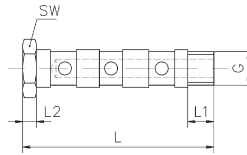
Alle Angaben verstehen sich als unverbindliche Richtwerte!

Schneller
Druckluft - Zubehör - Spezialist



Hohlschraube

Schwenkverteiler-Hohlschraube kurze Ausführung für 3 Ringstutzen Stahl verzinkt



gewünschte Dichtringe bitte separat bestellen

Gewinde G	Maße			Schlüssel- weite (SW)	Bestell-Nummer WGR - Artikel
	L	L1	L2		
M5	39	6	3,5	8	01-1330.05
G1/8	61	10	5	14	01-1330.11
G1/4	66	10	5	17	01-1330.12
* G1/4	70	10	5	17	01-1330.12-X
G3/8	68	12	5,5	22	01-1330.13

* für Ringstutzen 01-1350.12-bl (-sw) und 01-1370.12-bl (-sw) mit Innengewinde

Hinweis: zugehörige Ringstutzen siehe 01-1341.xx-x, 01-1350.x-x bzw. 01-1361.xx-x
sowie 01-1370.x-x (nicht in G3/8)

Messing vernickelt siehe 02-2330.x-ni
Edelstahl a.A.

01-1330.x

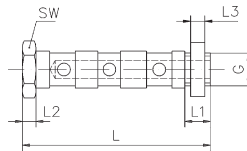
Alle Angaben verstehen sich als unverbindliche Richtwerte!

Schneller
Druckluft - Zubehör - Spezialist



Hohlschraube mit Stützring

**Schwenkverteiler-Hohlschraube
lange Ausführung
mit Alu-Stützring blau oder schwarz eloxiert
für 3 Ringstutzen
Stahl verzinkt**



gewünschte Dichtringe bitte separat bestellen

Gewinde G	Maße				Schlüssel- weite (SW)	Bestell-Nummer WGR - Artikel - Farbe
	L	L1	L2	L3		
G1/8	66	12	5	5	14	01-1335.11-bl (-sw)
G1/4	70	13	5	5	17	01-1335.12-bl (-sw)
G3/8	71	14	5,5	5	22	01-1335.13-bl (-sw)

Hinweis: zugehörige Ringstutzen siehe 01-1341.xx-x bzw. 01-1361.xx-x

01-1335.x-x

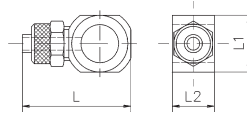
Alle Angaben verstehen sich als unverbindliche Richtwerte!

Schneller
Druckluft - Zubehör - Spezialist



Aluminium - Ringstutzen

einfach
Alu eloxiert blau oder schwarz
mit Alu-Mutter



für Hohl- schraube	Schlauch AD x ID	Maße			Bestell-Nummer WGR - Artikel - Farbe
		L	L1	L2	
M5	4,3 x 3	21	10	10	01-1341.0504-bl (-sw)
	5 x 3	21	10	10	01-1341.0505-bl (-sw)
	6 x 4	23	10	10	01-1341.0506-bl (-sw)
G1/8	4,3 x 3	27	14	14	01-1341.1104-bl (-sw)
	5 x 3	27	14	14	01-1341.1105-bl (-sw)
	6 x 4	32	14	14	01-1341.1106-bl (-sw)
	8 x 6	32	14	14	01-1341.1108-bl (-sw)
G1/4	6 x 4	37	20	15	01-1341.1206-bl (-sw)
	8 x 6	37	20	15	01-1341.1208-bl (-sw)
	11,6 x 9	42	20	15	01-1341.1211-bl (-sw)
	12 x 9	42	20	15	01-1341.1212-bl (-sw)
G3/8	6 x 4	45	25	15	01-1341.1306-bl (-sw)
	8 x 6	45	25	15	01-1341.1308-bl (-sw)
	11,6 x 9	46	25	15	01-1341.1311-bl (-sw)
	12 x 9	46	25	15	01-1341.1312-bl (-sw)

Hinweis: zugehörige Hohlschrauben siehe 01-1310.x-x, 01-1315.x-x, 01-1320.x, 01-1325.x.x, 01-1330.x bzw. 01-1335.x-x

Messing siehe 02-2342.xx
 Messing vernickelt siehe 02-2342.xx-ni
 Kunststoff siehe 03-3343.xx-x
 Edelstahl a.A.

01-1341.xx-x

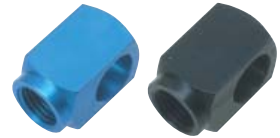
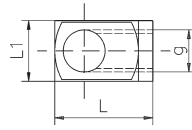
Alle Angaben verstehen sich als unverbindliche Richtwerte!

Schneller
 Druckluft - Zubehör - Spezialist



Aluminium - Ringstutzen

**einfach
mit Innengewinde
Alu eloxiert blau oder schwarz**



für Hohl- schraube	Gewinde g	Maße		Bestell-Nummer WGR - Artikel - Farbe
		L	L1	
G1/8	G1/8	20	15	01-1350.11-bl (-sw)
* G1/4	G1/4	28	17	01-1350.12-bl (-sw)
** G3/8	G3/8	36,5	25	01-1350.13-bl (-sw)
* nur für Hohlschraube 01-1310.12-bl (-sw)-X und 01-1320.12-X und 01-1330.12-X				
** nur für Hohlschraube 01-1310.13-bl (-sw)-X				

Hinweis: zugehörige Hohlschrauben siehe 01-1310.x-x, 01-1315.x-x, 01-1320.x, 01-1325.x-x, 01-1330.x bzw. 01-1335.x-x

01-1350.x-x

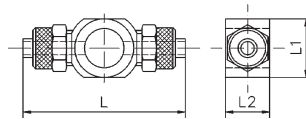
Alle Angaben verstehen sich als unverbindliche Richtwerte!

Schneller
Druckluft - Zubehör - Spezialist



Aluminium - Ringstutzen

doppelt
Alu eloxiert blau oder schwarz
mit 2 Alu-Muttern



für Hohl- schraube	Schlauch AD x ID	Maße			Bestell-Nummer WGR - Artikel - Farbe
		L	L1	L2	
G1/8	4,3 x 3	46	14	14	01-1361.1104-bl (-sw)
	5 x 3	46	14	14	01-1361.1105-bl (-sw)
	6 x 4	50	14	14	01-1361.1106-bl (-sw)
	8 x 6	51	14	14	01-1361.1108-bl (-sw)
G1/4	6 x 4	54	20	15	01-1361.1206-bl (-sw)
	8 x 6	54	20	15	01-1361.1208-bl (-sw)
	11,6 x 9	61	20	15	01-1361.1211-bl (-sw)
	12 x 9	61	20	15	01-1361.1212-bl (-sw)
G3/8	6 x 4	59	25	15	01-1361.1306-bl (-sw)
	8 x 6	61	25	15	01-1361.1308-bl (-sw)
	11,6 x 9	65	25	15	01-1361.1311-bl (-sw)
	12 x 9	65	25	15	01-1361.1312-bl (-sw)

Hinweis: zugehörige Hohlschrauben siehe 01-1310.x-x, 01-1315.x-x, 01-1320.x, 01-1325.x-x, 01-1330.x bzw. 01-1335.x-x

Messing siehe 02-2362.xx

Messing vernickelt siehe 02-2362.xx-ni

Kunststoff siehe 03-3363.xx-x

Edelstahl a.A.

01-1361.xx-x

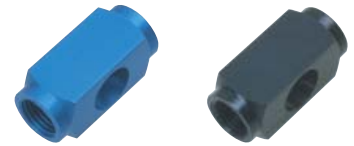
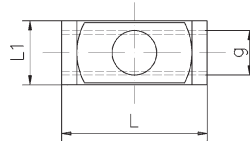
Alle Angaben verstehen sich als unverbindliche Richtwerte!

Schneller
Druckluft - Zubehör - Spezialist



Aluminium - Ringstutzen

doppelt
mit Innengewinde
Alu eloxiert blau oder schwarz



für Hohl- schraube	Gewinde g	Maße		Bestell-Nummer WGR - Artikel - Farbe
		L	L1	
G1/8	G1/8	23	15	01-1370.11-bl (-sw)
* G1/4	G1/4	39	17	01-1370.12-bl (-sw)
** G3/8	G3/8	43,5	25	01-1370.13-bl (-sw)

* für Hohlschraube 01-1310.12-bl (-sw)-X und 01-1320.12-X und 01-1330.12-X
 ** für Hohlschraube 01-1310.13-bl (-sw)-X

Hinweis: zugehörige Hohlschrauben siehe 01-1310.x-x, 01-1315.x-x, 01-1320.x, 01-1325.x.x, 01-1330.x bzw. 01-1335.x-x

01-1370.x-x

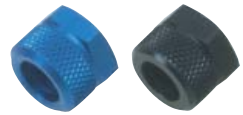
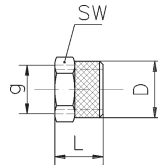
Alle Angaben verstehen sich als unverbindliche Richtwerte!

Schneller
Druckluft - Zubehör - Spezialist



Aluminium - Überwurfmutter

Alu eloxiert blau oder schwarz



Gewinde g	Schlauch AD x ID	Maße		Schlüssel- weite (SW)	Bestell-Nummer WGR - Artikel - Farbe
		D	L		
M7 x 0,5	4,3 x 3	8	10	8	01-1390.0504-bl (-sw)
M7 x 0,5	5 x 3	8	10	8	01-1390.0505-bl (-sw)
M8 x 0,5	6 x 4	9	11	9	01-1390.0506-bl (-sw)
M10 x 1	6 x 4	12	11	12	01-1390.1106-bl (-sw)
M12 x 1	8 x 6	14	11	14	01-1390.1108-bl (-sw)
M16 x 1	11,6 x 9	17	14	17	01-1390.1211-bl (-sw)
M16 x 1	12 x 9	17	14	17	01-1390.1212-bl (-sw)
M22 x 1	17,6 x 13	24	18	24	01-1390.1417-bl (-sw)

Hinweis: Messing siehe 02-2390.xx
 Messing vernickelt siehe 02-2390.xx-ni
 Kunststoff siehe 03-3390.xx-x
 Edelstahl a.A.

01-1390.xx-x

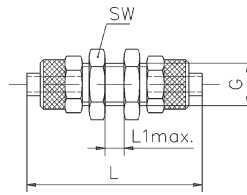
Alle Angaben verstehen sich als unverbindliche Richtwerte!

Schneller
 Druckluft - Zubehör - Spezialist



Aluminium - Schottverschraubung

Alu eloxiert blau oder schwarz
mit 2 Alu-Kontermuttern
mit 2 Alu-Muttern



Gewinde G	Schlauch AD x ID	Maße		Schlüssel- weite (SW)	Bestell-Nummer WGR - Artikel - Farbe
		L	L1		
M7 x 0,5	4,3 x 3	37	8	8	01-1441.04-bl (-sw)
M7 x 0,5	5 x 3	37	8	8	01-1441.05-bl (-sw)
M10 x 1	6 x 4	48	10	14	01-1441.06-bl (-sw)
M12 x 1	8 x 6	48	10	17	01-1441.08-bl (-sw)
M16 x 1	11,6 x 9	53	10	22	01-1441.11-bl (-sw)
M16 x 1	12 x 9	53	10	22	01-1441.12-bl (-sw)

Hinweis: Messing siehe 02-2442.xx
Messing vernickelt siehe 02-2442.xx-ni
Kunststoff siehe 03-3443.xx-x
Edelstahl a.A.

01-1441.x-x

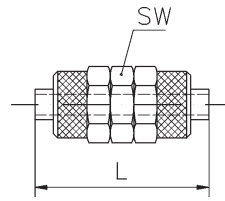
Alle Angaben verstehen sich als unverbindliche Richtwerte!

Schneller
Druckluft - Zubehör - Spezialist



Aluminium - Doppelverschraubung

Alu eloxiert blau oder schwarz
mit 2 Alu-Muttern



Schlauch AD x ID	Maße L	Schlüssel- weite (SW)	Bestell-Nummer WGR - Artikel - Farbe
6 x 4	35	14	01-1451.06-bl (-sw)
8 x 6	35	14	01-1451.08-bl (-sw)

01-1451.x-x

Alle Angaben verstehen sich als unverbindliche Richtwerte!

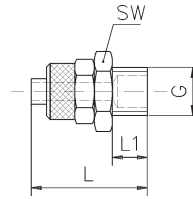
Schneller
Druckluft - Zubehör - Spezialist



Messing - Einschraubverschraubung

gerade
Messing blank
mit Messing-Mutter

gewünschte Dichtringe bitte separat bestellen



Gewinde G	Schlauch AD x ID	Maße		Schlüssel- weite (SW)	Bestell-Nummer WGR - Artikel
		L	L1		
M5	4,3 x 3	20	4,5	8	02-2002.0504
	5 x 3	20	4,5	8	02-2002.0505
	6 x 4	22	4,5	8	02-2002.0506
G1/8	4,3 x 3	24	7	14	02-2002.1104
	5 x 3	24	7	14	02-2002.1105
	6 x 4	27	7	14	02-2002.1106
	8 x 6	27	7	14	02-2002.1108
G1/4	6 x 4	29	9	17	02-2002.1206
	8 x 6	29	9	17	02-2002.1208
	11,6 x 9	32	9	17	02-2002.1211
	12 x 9	32	9	17	02-2002.1212
G3/8	6 x 4	31	10	19	02-2002.1306
	8 x 6	31	10	19	02-2002.1308
	11,6 x 9	34	10	19	02-2002.1311
	12 x 9	34	10	19	02-2002.1312
G1/2	8 x 6	34	11	24	02-2002.1408
	11,6 x 9	37	11	24	02-2002.1411
	12 x 9	37	11	24	02-2002.1412

Hinweis: Aluminium siehe 01-1001.xx-x
Messing vernickelt siehe 02-2002.xx-ni
Kunststoff siehe 03-3003.xx-x
Edelstahl a. A.

02-2002.xx

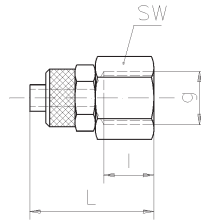
Alle Angaben verstehen sich als unverbindliche Richtwerte!

Schneller
Druckluft - Zubehör - Spezialist



Messing - Aufschraubverschraubung gerade

gerade
Messing blank
mit Messing-Mutter



Gewinde g	Schlauch AD x ID	Maße		Schlüssel- weite (SW)	Bestell-Nummer WGR - Artikel
		L	I		
G1/8	4,3 x 3	24	8	14	02-2022.1104
	5 x 3	24	8	14	02-2022.1105
	6 x 4	29	8	14	02-2022.1106
	8 x 6	29	8	14	02-2022.1108
G1/4	6 x 4	30	10	17	02-2022.1206
	8 x 6	30	10	17	02-2022.1208
G3/8	8 x 6	31	10	19	02-2022.1308
	11,6 x 9	35	10	19	02-2022.1311
	12 x 9	35	10	19	02-2022.1312

Hinweis: Aluminium siehe 01-1021.xx-x
Messing vernickelt siehe 02-2022.xx
Edelstahl a. A.

02-2022.xx

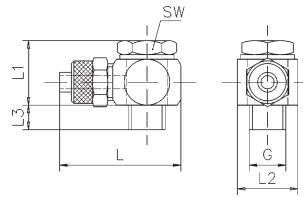
Alle Angaben verstehen sich als unverbindliche Richtwerte!

Schneller
Druckluft - Zubehör - Spezialist



Messing - Schwenkverschraubung

einfach
kurze Ausführung
Messing blank
mit Messing-Mutter und
2 PVC-Dichtringen



Gewinde G	Schlauch AD x ID	Maße				Schlüssel- weite (SW)	Bestell-Nummer WGR - Artikel
		L	L1	L2	L3		
M5	4,3 x 3	21	14	9	3,5	8	02-2102.0504
	5 x 3	21	14	9	3,5	8	02-2102.0505
	6 x 4	23	14	9	3,5	8	02-2102.0506
G1/8	4,3 x 3	27	21,5	14	6	14	02-2102.1104
	5 x 3	27	21,5	14	6	14	02-2102.1105
	6 x 4	32	21,5	14	6	14	02-2102.1106
	8 x 6	32	21,5	14	6	14	02-2102.1108
G1/4	6 x 4	37	22,5	20	6,5	17	02-2102.1206
	8 x 6	37	22,5	20	6,5	17	02-2102.1208
	11,6 x 9	42	22,5	20	6,5	17	02-2102.1211
	12 x 9	42	22,5	20	6,5	17	02-2102.1212

Hinweis: Aluminium siehe 01-1101.xx-x
Messing vernickelt siehe 02-2102.xx-ni
Kunststoff siehe 03-3101.xx-x
Edelstahl a. A.

02-2102.xx

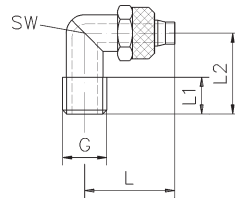
Alle Angaben verstehen sich als unverbindliche Richtwerte!

Schneller
Druckluft - Zubehör - Spezialist



Messing - Winkelverschraubung

Messing blank mit Messing-Mutter



Gewinde G	Schlauch AD x ID	Maße			Schlüssel- weite (SW)	Bestell-Nummer WGR - Artikel
		L	L1	L2		
R1/8	6 x 4	22	9	18	9	02-2162.1106
	8 x 6	25	9	21	12	02-2162.1108
R1/4	6 x 4	22	11	21	9	02-2162.1206
	8 x 6	25	11	24	12	02-2162.1208

Hinweis: Messing vernickelt siehe 02-2162.xx-ni
Kunststoff siehe 03-3163.xx-x
Edelstahl a. A.

02-2162.xx

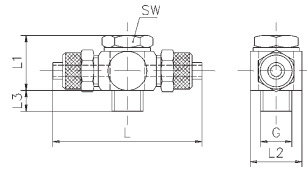
Alle Angaben verstehen sich als unverbindliche Richtwerte!

Schneller
Druckluft - Zubehör - Spezialist



Messing - Schwenkverschraubung

doppelt
kurze Ausführung
Messing blank
mit 2 Messing-Muttern und
2 PVC-Dichtringen



Gewinde G	Schlauch AD x ID	Maße				Schlüssel- weite (SW)	Bestell-Nummer WGR - Artikel
		LL1	L2	L3	L		
M5	4,3 x 3	34	14	9	3,5	8	02-2202.0504
	5 x 3	34	14	9	3,5	8	02-2202.0505
	6 x 4	38	14	9	3,5	8	02-2202.0506
G1/8	4,3 x 3	46	21,5	14	6	14	02-2202.1104
	5 x 3	46	21,5	14	6	14	02-2202.1105
	6 x 4	50	21,5	14	6	14	02-2202.1106
	8 x 6	51	21,5	14	6	14	02-2202.1108
G1/4	6 x 4	54	22,5	20	6,5	17	02-2202.1206
	8 x 6	54	22,5	20	6,5	17	02-2202.1208
	11,6 x 9	61	22,5	20	6,5	17	02-2202.1211
	12 x 9	61	22,5	20	6,5	17	02-2202.1212

Hinweis: Aluminium siehe 01-1201.xx-x
Messing vernickelt siehe 02-2202.xx-ni
Kunststoff siehe 03-3201.xx-x
Edelstahl a. A.

02-2202.xx

Alle Angaben verstehen sich als unverbindliche Richtwerte!

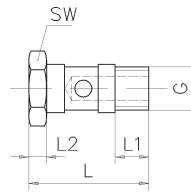
Schneller
Druckluft - Zubehör - Spezialist



Messing - Hohlschraube

Schwenkverteiler-Hohlschraube
kurze Ausführung
für 1 Ringstutzen
Messing blank

gewünschte Dichtringe bitte separat bestellen



Gewinde G	Maße			Schlüssel- weite (SW)	Bestell-Nummer WGR - Artikel
	L	L1	L2		
M5	17,5	5	3	8	02-2310.05
G1/8	27,5	7	4,5	14	02-2310.11
G1/4	29	8,5	4,5	17	02-2310.12

Hinweis: zugehörige Ringstutzen siehe 02-2342.xx bzw. 02-2362.xx

Aluminium siehe 01-1310.x-x
 Messing vernickelt siehe 02-2310.x-ni
 Edelstahl a. A.

02-2310.x

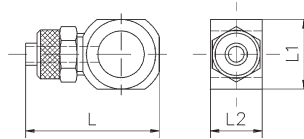
Alle Angaben verstehen sich als unverbindliche Richtwerte!

Schneller
 Druckluft - Zubehör - Spezialist



Messing - Ringstutzen

einfach
Messing blank
mit Messing-Mutter



für Hohl- schraube	Schlauch AD x ID	Maße			Bestell-Nummer WGR - Artikel
		L	L1	L2	
M5	4,3 x 3	21	9	9	02-2342.0504
	5 x 3	21	9	9	02-2342.0505
	6 x 4	23	9	9	02-2342.0506
G1/8	4,3 x 3	27	14	14	02-2342.1104
	5 x 3	27	14	14	02-2342.1105
	6 x 4	32	14	14	02-2342.1106
	8 x 6	32	14	14	02-2342.1108
G1/4	6 x 4	37	20	15	02-2342.1206
	8 x 6	37	20	15	02-2342.1208
	11,6 x 9	42	20	15	02-2342.1211
	12 x 9	42	20	15	02-2342.1212

Hinweis: zugehörige Hohlschraube siehe 02-2310.x

Aluminium siehe 01-1341.xx-x
Messing vernickelt siehe 02-2342.xx-ni
Kunststoff siehe 03-3343.xx-x
Edelstahl a. A.

02-2342.xx

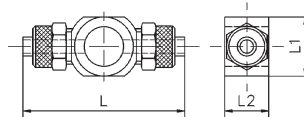
Alle Angaben verstehen sich als unverbindliche Richtwerte!

Schneller
Druckluft - Zubehör - Spezialist



Messing - Ringstutzen

doppelt
Messing blank
mit 2 Messing-Muttern



für Hohl- schraube	Schlauch AD x ID	Maße			Bestell-Nummer WGR - Artikel
		L	L1	L2	
M5	4,3 x 3	34	9	9	02-2362.0504
	5 x 3	34	9	9	02-2362.0505
	6 x 4	38	9	9	02-2362.0506
G1/8	4,3 x 3	46	14	14	02-2362.1104
	5 x 3	46	14	14	02-2362.1105
	6 x 4	50	14	14	02-2362.1106
	8 x 6	51	14	14	02-2362.1108
G1/4	6 x 4	54	20	15	02-2362.1206
	8 x 6	54	20	15	02-2362.1208
	11,6 x 9	61	20	15	02-2362.1211
	12 x 9	61	20	15	02-2362.1212

Hinweis: zugehörige Hohlschraube siehe 02-2310.x

Aluminium siehe 01-1361.xx-x
Messing vernickelt siehe 02-2362.xx-ni
Kunststoff siehe 03-3363.xx-x
Edelstahl a. A.

02-2362.xx

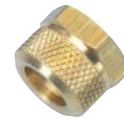
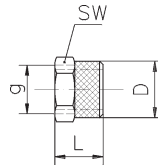
Alle Angaben verstehen sich als unverbindliche Richtwerte!

Schneller
Druckluft - Zubehör - Spezialist



Messing - Überwurfmutter

Messing blank



Gewinde g	Schlauch AD x ID	Maße		Schlüssel- weite (SW)	Bestell-Nummer WGR - Artikel
		D	L		
M7 x 0,5	4,3 x 3	8	10	8	02-2390.0504
M7 x 0,5	5 x 3	8	10	8	02-2390.0505
M8 x 0,5	6 x 4	9	11	9	02-2390.0506
M10 x 1	6 x 4	12	11	12	02-2390.1106
M12 x 1	8 x 6	14	11	14	02-2390.1108
M16 x 1	11,6 x 9	-	14	17	02-2390.1211
M16 x 1	12 x 9	17	14	17	02-2390.1212

Hinweis: Aluminium siehe 01-1390.xx-x
 Messing vernickelt siehe 02-2390.xx-ni
 Kunststoff siehe 03-3390.xx-x
 Edelstahl a. A.

02-2390.xx

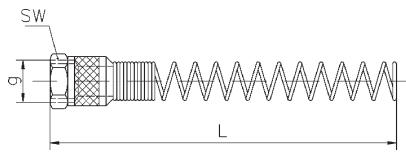
Alle Angaben verstehen sich als unverbindliche Richtwerte!

Schneller
 Druckluft - Zubehör - Spezialist



Messing - Überwurfmutter m. Knickschutz

Messing blank
mit Knickschutzfeder



Gewinde g	Schlauch AD x ID	Maße L	Schlüssel- weite (SW)	Bestell-Nummer WGR - Artikel
M10 x 1	6 x 4	94	12	02-2396.1106
M12 x 1	8 x 6	97	14	02-2396.1108
M16 x 1	12 x 9	114	19	02-2396.1212

Hinweis: Messing vernickelt siehe 02-2396.xx-ni

02-2396.xx

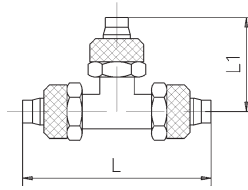
Alle Angaben verstehen sich als unverbindliche Richtwerte!

Schneller
Druckluft - Zubehör - Spezialist



Messing - T-Verschraubung

Messing blank
mit 3 Messing-Muttern



Schlauch AD x ID	Maße		Bestell-Nummer WGR - Artikel
	L	L1	
6 x 4	44	22	02-2422.06
8 x 6	49	24	02-2422.08

Hinweis: Messing vernickelt siehe 02-2422.x-ni
Kunststoff siehe 03-3423.x-x
Edelstahl a. A.

02-2422.x

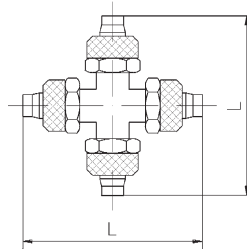
Alle Angaben verstehen sich als unverbindliche Richtwerte!

Schneller
Druckluft - Zubehör - Spezialist



Messing - Kreuzverschraubung

Messing blank
mit 4 Messing-Muttern



Schlauch AD x ID	Maße L	Bestell-Nummer WGR - Artikel
6 x 4	44	02-2432.06
8 x 6	47	02-2432.08

Hinweis: Messing vernickelt siehe 02-2432.x-ni

02-2432.x

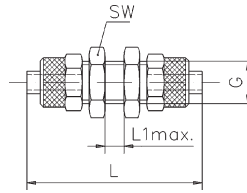
Alle Angaben verstehen sich als unverbindliche Richtwerte!

Schneller
Druckluft - Zubehör - Spezialist



Messing - Schottverschraubung

Messing blank
mit 2 Messing-Kontermuttern
mit 2 Messing-Muttern



Gewinde G	Schlauch AD x ID	Maße L L1	Schlüssel- weite (SW)	Bestell-Nummer WGR - Artikel
M7 x 0,5	4,3 x 3	37 8	8	02-2442.04
M7 x 0,5	5 x 3	37 8	8	02-2442.05
M10 x 1	6 x 4	48 10	14	02-2442.06
M12 x 1	8 x 6	48 10	17	02-2442.08
M16 x 1	11,6 x 9	53 10	22	02-2442.11
M16 x 1	12 x 9	53 10	22	02-2442.12

Hinweis: Aluminium siehe 01-1441.x-x
Messing vernickelt siehe 02-2442.x-ni
Kunststoff siehe 03-3443.x-x
Edelstahl a. A.

02-2442.x

Alle Angaben verstehen sich als unverbindliche Richtwerte!

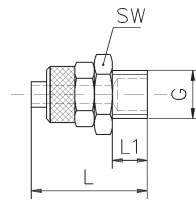
Schneller
Druckluft - Zubehör - Spezialist



Messing vernickelt - Einschraubverschraubung

**gerade
Messing vernickelt
mit Messing vernickelter Mutter**

gewünschte Dichtringe bitte separat bestellen



Gewinde G	Schlauch AD x ID	Maße		Schlüssel- weite(SW)	Bestell-Nummer WGR - Artikel
		L	L1		
M5	4,3 x 3	18,5	4	8	02-2002.0504-ni
	5 x 3	18,5	4	8	02-2002.0505-ni
	6 x 4	19,5	4	8	02-2002.0506-ni
G1/8	4,3 x 3	21,5	6	13	02-2002.1104-ni
	5 x 3	21,5	6	13	02-2002.1105-ni
	6 x 4	24,5	6	13	02-2002.1106-ni
	8 x 6	24,5	6	13	02-2002.1108-ni
	10 x 8	26	6	14	02-2002.1110-ni
G1/4	6 x 4	27	8	17	02-2002.1206-ni
	8 x 6	27	8	17	02-2002.1208-ni
	10 x 8	28,5	8	17	02-2002.1210-ni
	11,5 x 9	30	8	17	02-2002.1211ni
G3/8	6 x 4	28	9	19	02-2002.1306-ni
	8 x 6	28	9	19	02-2002.1308-ni
	10 x 8	29,5	9	19	02-2002.1310-ni
	11,5 x 9	31	9	19	02-2002.1311-ni
	12 x 9	31	9	19	02-2002.1312-ni
G1/2	8 x 6	29,5	10	24	02-2002.1408-ni
	10 x 8	31	10	24	02-2002.1410-ni
	12 x 9	22,5	10	24	02-2002.1412-ni
	15 x 12,5	35	10	24*	02-2002.1415-ni
	17,6 x 13	35	10	24*	02-2002.1417-ni

*SW24 = Achtkant

Hinweis: Aluminium siehe 01-1001.xx-x
Messing siehe 02-2002.xx
Kunststoff siehe 03-3003.xx-x
Edelstahl a. A.

02-2002.xx-ni

Alle Angaben verstehen sich als unverbindliche Richtwerte!

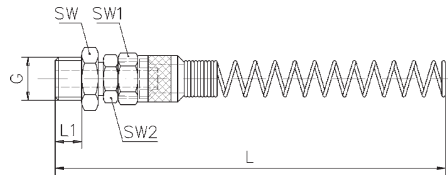
Schneller
Druckluft - Zubehör - Spezialist



Messing vernickelt - Einschraubverschraubung drehbar

**gerade
drehbar
mit Knickschutzfeder
Messing vernickelt**

Dichtung: NBR
Betriebsdruck: 0 - 12 bar
Betriebstemperatur: -20° bis 80°C



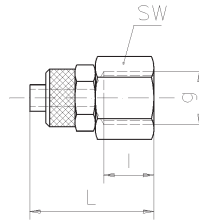
gewünschte Dichtringe bitte separat bestellen

Gewinde G	Schlauch AD x ID	Maße		Schlüsselweite			Bestell-Nummer WGR - Artikel
		L	L1	SW	SW1	SW2	
G1/8	6 x 4	114	6	13	12	13	02-2006.1106-ni-d
	8 x 6	115	6	13	14	13	02-2006.1108-ni-d
G1/4	6 x 4	116	8	17	12	13	02-2006.1206-ni-d
	8 x 6	117	8	17	14	13	02-2006.1208-ni-d
	10 x 8	118	8	17	16	14	02-2006.1210-ni-d
G3/8	12 x 9	119	9	19	19	17	02-2006.1312-ni-d



Messing vernickelt - Aufschraubverschraubung

gerade
Messing vernickelt
mit vernickelter Messing-Mutter



Gewinde g	Schlauch AD x ID	Maße		Schlüssel- weite (SW)	Bestell-Nummer WGR - Artikel
		L	I		
G1/8	4,3 x 3	21	8	13	02-2022.1104-ni
	5 x 3	21	8	13	02-2022.1105-ni
	6 x 4	24	8	13	02-2022.1106-ni
	8 x 6	24	8	13	02-2022.1108-ni
G1/4	6 x 4	26,5	10,5	17	02-2022.1206-ni
	8 x 6	26,5	10,5	17	02-2022.1208-ni
	10 x 8	28	10,5	17	02-2022.1210-ni
G3/8	6 x 4	-	-	19	02-2022.1306-ni
	8 x 6	27,5	11,5	19	02-2022.1308-ni
	10 x 8	29	11,5	19	02-2022.1310-ni
	12 x 9	30,5	11,5	19	02-2022.1312-ni
G1/2	8 x 6	31,5	15	24	02-2022.1408-ni
	10 x 8	33	15	24*	02-2022.1410-ni

* SW24 = Achtkant

Hinweis: Aluminium siehe 01-1021.xx-x
Messing siehe 02-2022.xx
Edelstahl a. A.

02-2022.xx-ni

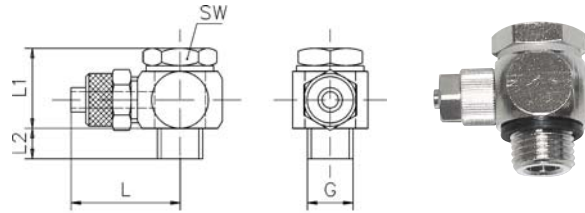
Alle Angaben verstehen sich als unverbindliche Richtwerte!

Schneller
Druckluft - Zubehör - Spezialist



Messing vernickelt - Schwenkverschraubung

einfach
kurze Ausführung
Messing vernickelt
mit vernickelter Messing-Mutter
1 PVC-Dichtring und 1 Dichtring unverlierbar



Gewinde G	Schlauch AD x ID	Maße			Schlüssel- weite (SW)	Bestell-Nummer WGR - Artikel
		L	L1	L2		
M5	4,3 x 3	15,5	14	4	8	02-2102.0504-ni
	5 x 3	15,5	14	4	8	02-2102.0505-ni
	6 x 4	16,5	14	4	8	02-2102.0506-ni
G1/8	4,3 x 3	18	20	6,5	14	02-2102.1104-ni
	5 x 3	19	20	6,5	14	02-2102.1105-ni
	6 x 4	21	20	6,5	14	02-2102.1106-ni
	8 x 6	21	20	6,5	14	02-2102.1108-ni
	10 x 8	-	-	-	-	02-2102.1110-ni
G1/4	6 x 4	23	21	8	17	02-2102.1206-ni
	8 x 6	23	21	8	17	02-2102.1208-ni
	10 x 8	-	-	-	-	02-2102.1210-ni
G3/8	6 x 4	26,5	21,5	9	19	02-2102.1306-ni
	8 x 6	26,5	21,5	9	19	02-2102.1308-ni
	10 x 8	-	-	-	-	02-2102.1310-ni
	11,6 x 9	-	-	-	-	02-2102.1311-ni
G1/2	8 x 6	29	21,5	10	27	02-2102.1408-ni
	10 x 8	-	-	-	-	02-2102.1410-ni
	12 x 10	-	-	-	-	02-2102.1412-ni

Hinweis: Aluminium siehe 01-1101.xx-x
Messing siehe 02-2102.xx
Kunststoff siehe 03-3101.xx-x
Edelstahl a. A.

(Fortsetzung nächste Seite)

02-2102.xx-ni

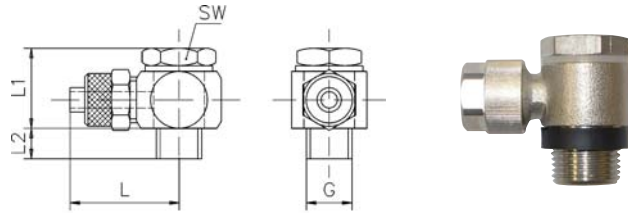
Alle Angaben verstehen sich als unverbindliche Richtwerte!

Schneller
Druckluft - Zubehör - Spezialist



Messing vernickelt - Schwenkverschraubung

einfach
lange Ausführung
Messing vernickelt
mit vernickelter Messing-Mutter
1PVC-Dichtring und 1 Dichtring unverlierbar



Gewinde G	Schlauch AD x ID	Maße			Schlüssel- weite (SW)	Bestell-Nummer WGR - Artikel
		L	L1	L2		
G1/8	4,3 x 3	18	24	6,5	14	02-2112.1104-ni
	6 x 4	21	24	6,5	14	02-2112.1106-ni
	8 x 6	21	24	6,5	14	02-2112.1108-ni
	10 x 8	22,5	24	6,5	14	20-2112.1110-ni
G1/4	6 x 4	23	24,5	8	17	02-2112.1206-ni
	8 x 6	23	24,5	8	17	02-2112.1208-ni
	10 x 8	24,5	24,5	8	17	02-2112.1210-ni
G3/8	6 x 4	26,5	25	9	19	02-2112.1306-ni
	8 x 6	26,5	25	9	19	02-2112.1308-ni
	10 x 8	28	25	9	19	02-2112.1310-ni
	11,5 x 9	29,5	25	9	19	02-2112.1312-ni
	12 x 9	29,5	25	9	19	02-2112.1412-ni
G1/2	6 x 4	29	25	10	27	02-2112.1406-ni
	8 x 6	29	25	10	27	02-2112.1408-ni
	10 x 8	30,5	25	10	27	02-2112.1410-ni
	12 x 10	32	25	10	27	02-2112.1412-ni

Hinweis: Aluminium siehe 01-1111.xx-x
Kunststoff siehe 03-3111.xx-x

02-2112.xx-ni

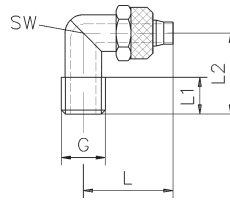
Alle Angaben verstehen sich als unverbindliche Richtwerte!

Schneller
Druckluft - Zubehör - Spezialist



Messing vernickelt - Winkelverschraubung

Messing vernickelt
mit vernickelter Messing-Mutter



Gewinde G	Schlauch AD x ID	Maße			Schlüssel- weite (SW)	Bestell-Nummer WGR - Artikel
		L	L1	L2		
R1/8	6 x 4	21,5	7,5	17	10	02-2162.1106-ni
	8 x 6	21,5	7,5	17	12	02-2162.1108-ni
	10 x 8	24	7,5	17	13	02-2162.1110-ni
R1/4	6 x 4	22,5	10,5	21	10	02-2162.1206-ni
	8 x 6	22,5	10,5	21	12	02-2162.1208-ni
	10 x 8	24	10,5	21	13	02-2162.1210-ni
	11,5 x 9	29	10,5	23	15	02-2162.1211-ni
	12 x 9	29	10,5	23	15	02-2162.1212-ni
R3/8	6 x 4	-	-	-	-	02-2162.1306-ni
	8 x 6	26,5	11,5	25	12	02-2162.1308-ni
	10 x 8	27	11,5	25	13	02-2162.1310-ni
	11,5 x 9	29	11,5	25	15	02-2162.1311-ni
	12 x 9	29	11,5	25	15	02-2162.1312-ni

Hinweis: Messing siehe 02-2162.xx
Kunststoff siehe 03-3163.xx-x
Edelstahl a. A.

02-2162.xx-ni

Alle Angaben verstehen sich als unverbindliche Richtwerte!

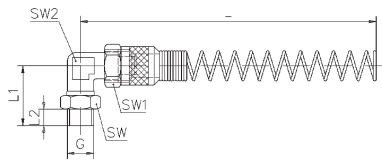
Schneller
Druckluft - Zubehör - Spezialist



Messing vernickelt - Winkelverschraubung drehbar

drehbar mit Knickschutzfeder Messing vernickelt

Dichtung: NBR
Betriebsdruck: 0 - 12 bar
Betriebstemperatur: -20° bis 80°C



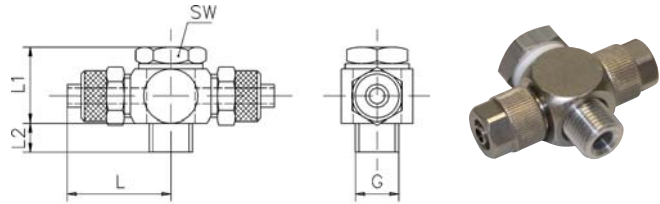
gewünschte Dichtringe bitte separat bestellen

Gewinde G	Schlauch AD x ID	Maße			Schlüsselweite			Bestell-Nummer WGR - Artikel
		L	L1	L2	SW	SW1	SW2	
G1/8	6 x 4	107	22	6	13	12	10	02-2166.1106-ni-d
	8 x 6	108	22,5	6	13	14	10	02-2166.1108-ni-d
G1/4	6 x 4	107	22	8	17	12	10	02-2166.1206-ni-d
	8 x 6	108	22,5	8	17	14	10	02-2166.1208-ni-d
	10 x 8	107	22,5	8	17	16	10	02-2166.1210-ni-d



Messing vernickelt - Schwenkverschraubung

doppelt
kurze Ausführung
Messing vernickelt
mit 2 vernickelten Messing-Muttern
1 PVC-Dichtring und 1 Dichtring unverlierbar



Gewinde G	Schlauch AD x ID	Maße			Schlüssel- weite (SW)	Bestell-Nummer WGR - Artikel
		L	L1	L2		
M5	4,3 x 3	15,5	9	4	8	02-2202.0504-ni
	5 x 3	15,5	9	4	8	02-2202.0505-ni
	6 x 4	16,5	9	4	8	02-2202.0506-ni
G1/8	4,3 x 3	18	11,5	6,5	14	02-2202.1104-ni
	5 x 3	19	11,5	6,5	14	02-2202.1105-ni
	6 x 4	21	11,5	6,5	14	02-2202.1106-ni
	8 x 6	21	11,5	6,5	14	02-2202.1108-ni
	10 x 8	-	-	-	-	02-2202.1110-ni
G1/4	6 x 4	23	12,5	8	17	02-2202.1206-ni
	8 x 6	23	12,5	8	17	02-2202.1208-ni
	10 x 8	-	-	-	-	02-2202.1210-ni
G3/8	6 x 4	26,5	13	9	19	02-2202.1306-ni
	8 x 6	26,5	13	9	19	02-2202.1308-ni
	10 x 8	-	-	-	-	02-2202.1310-ni
G1/2	6 x 4	29	13	10	27	02-2202.1406-ni
	8 x 6	29	13	10	27	02-2202.1408-ni
	10 x 8	-	-	-	-	02-2202.1410-ni

Hinweis: Aluminium siehe 01-1201.xx-x
Messing siehe 02-2202.xx
Kunststoff siehe 03-3203.xx-x
Edelstahl a. A.

(Fortsetzung nächste Seite)

02-2202.xx-ni

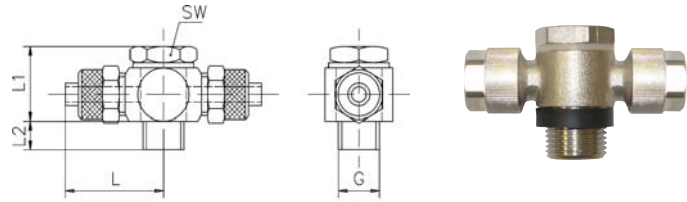
Alle Angaben verstehen sich als unverbindliche Richtwerte!

Schneller
Druckluft - Zubehör - Spezialist



Messing vernickelt - Schwenkverschraubung

doppelt
 lange Ausführung
 Messing vernickelt
 mit vernickelter Messing-Mutter
 1 PVC-Dichtring und 1 Dichtring unverlierbar

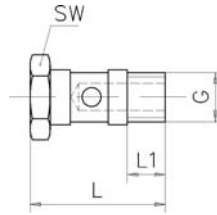


Gewinde G	Schlauch AD x ID	Maße			Schlüssel- weite (SW)	Bestell-Nummer WGR - Artikel
		L	L1	L2		
G1/8	4,3 x 3	18	24	6,5	14	02-2212.1104-ni
	5 x 3	18	24	6,5	14	02-2212.1105-ni
	6 x 4	21	24	6,5	14	02-2212.1106-ni
	8 x 6	21	24	6,5	14	02-2212.1108-ni
	10 x 8	22,5	24	6,5	14	02-2212.1110-ni
G1/4	6 x 4	23	24,5	8	17	02-2212.1206-ni
	8 x 6	23	24,4	8	17	02-2212.1208-ni
	10 x 8	24,5	24,5	8	17	02-2212.1211-ni
G3/8	6 x 4	26,5	25	9	19	02-2212.1306-ni
	8 x 6	26,5	25	9	19	02-2212.1308-ni
	10 x 8	28	25	9	19	02-2212.1310-ni
G1/2	6 x 4	29	25	10	27	02-2212.1406-ni
	8 x 6	29	25	10	27	02-2212.1408-ni
	10 x 8	30,5	25	10	27	02-2212.1410-ni

Messing vernickelt - Hohlschraube

Schwenkverteiler-Hohlschraube
kurze Ausführung
für 1 Ringstutzen
Messing vernickelt

gewünschte Dichtringe bitte separat bestellen



Gewinde G	Maße		Schlüssel- weite (SW)	Bestell-Nummer WGR - Artikel
	L	L1		
M5	18	4,5	8	02-2310.05-ni
G1/8	26,5	6	14	02-2310.11-ni
G1/4	29	8	17	02-2310.12-ni
G3/8	31	9	19	02-2310.13-ni
G1/2	31,5	9,5	27	02-2310.14-ni

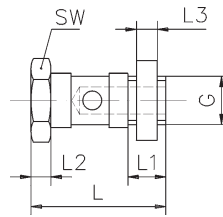
Hinweis: zugehörige Ringstutzen siehe 02-2342.xx-ni bzw. 02-2362.xx-ni

Messing siehe 02-2310.x
 Aluminium siehe 01-1310.x-x
 Edelstahl a. A.

Messing vernickelt - Hohlschraube mit Stützring

**Schwenkverteiler-Hohlschraube
lange Ausführung mit Stützring
für 1 Ringstutzen
Messing vernickelt**

gewünschte Dichtringe bitte separat bestellen



Gewinde G	Maße		Schlüssel- weite (SW)	Bestell-Nummer WGR - Artikel
	L	L1		
G1/8	30,5	6,5	14	02-2315.11-ni
G1/4	32,5	8	17	02-2315.12-ni
G3/8	34,5	9	19	02-2315.13-ni
G1/2	35,5	10	27	02-2315.14-ni

Hinweis: zugehörige Ringstutzen siehe 02-2342.xx-ni bzw. 02-2362.xx-ni

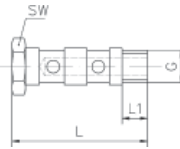
Aluminium siehe 01-1315.x-x



Messing vernickelt - Hohlschraube

Schwenkverteiler-Hohlschraube für 2 Ringstutzen Messing vernickelt

gewünschte Dichtringe bitte separat bestellen



Gewinde G	Maße		Schlüssel- weite (SW)	Bestell-Nummer WGR - Artikel
	L	L1		
G1/8	42,5	6,5	14	02-2320.11-ni
G1/4	45	8,5	17	02-2320.12-ni
G3/8	46	8,5	19	02-2320.13-ni
G1/2	47	9,5	27	02-2320.14-ni

Hinweis: zugehörige Ringstutzen siehe 02-2342.xx-ni bzw. 02-2362.xx-ni

Stahl verzinkt siehe 01-1320.x
Edelstahl a. A.

02-2320.x-ni

Alle Angaben verstehen sich als unverbindliche Richtwerte!

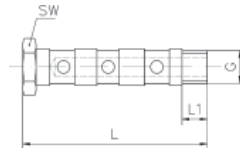
Schneller
Druckluft - Zubehör - Spezialist



Messing vernickelt - Hohlschraube

Schwenkverteiler Hohlschraube für 3 Ringstutzen Messing vernickelt

gewünschte Dichtringe bitte separat bestellen



Gewinde G	Maße		Schlüssel- weite (SW)	Bestell-Nummer WGR - Artikel
	L	L1		
G1/8	57,5	6,5	14	02-2330.11-ni
G1/4	60	8,5	17	02-2330.12-ni
G3/8	62	8,5	19	02-2330.13-ni
G1/2	63	9,5	27	02-2330.14-ni

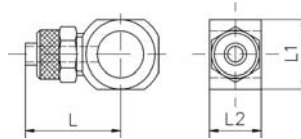
Hinweis: zugehörige Ringstutzen siehe 02-2342.xx-ni bzw. 02-2362.xx-ni

Stahl verzinkt 01-1330.x



Messing vernickelt - Ringstutzen

einfach
Messing vernickelt
mit vernickelter Messing-Mutter



für Hohl- schraube	Schlauch AD x ID	Maße			Bestell-Nummer WGR - Artikel
		L	L1	L2	
M5	4,3 x 3	15,5	9	9	02-2342.0504-ni
	5 x 3	15,5	9	9	02-2342.0505-ni
	6 x 4	16,5	9	9	02-2342.0506-ni
G1/8	4,3 x 3	18	14	14	02-2342.1104-ni
	5 x 3	18	14	14	02-2342.1105-ni
	6 x 4	21	14	14	02-2342.1106-ni
	8 x 6	21	14	14	02-2342.1108-ni
	10 x 8	22,5	14	14	02-2342.1110-ni
G1/4	6 x 4	23	18	14	02-2342.1206-ni
	8 x 6	23	18	14	02-2342.1208-ni
	10 x 8	24,5	18	14	02-2342.1210-ni
G3/8	6 x 4	23,5	21	14,5	02-2342.1306-ni
	8 x 6	24,5	21	14,5	02-2342.1308-ni
	10 x 8	28	21	14,5	02-2342.1310-ni
	12 x 9	29,5	21	14,5	02-2342.1312-ni
G1/2	6 x 4	29	26	14,5	02-2342.1406-ni
	8 x 6	29	26	14,5	02-2342.1408-ni
	10 x 8	30,5	26	14,5	02-2342.1410-ni

Hinweis: Aluminium siehe 01-1341.xx-x
Messing siehe 02-2342.xx
Kunststoff siehe 03-3343.xx-x
Edelstahl a. A.

02-2342.xx-ni

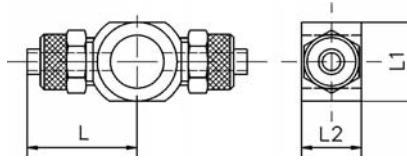
Alle Angaben verstehen sich als unverbindliche Richtwerte!

Schneller
Druckluft - Zubehör - Spezialist



Messing vernickelt - Ringstutzen

doppelt
Messing vernickelt
mit 2 vernickelten Messing-Muttern



für Hohl- schraube	Schlauch AD x ID	Maße			Bestell-Nummer WGR - Artikel
		L	L1	L2	
M5	4,3 x 3	15,5	9	9	02-2362.0504-ni
	5 x 3	15,5	9	9	02-2362.0505-ni
	6 x 4	16,5	9	9	02-2362.0506-ni
G1/8	4,3 x 3	18	14	14	02-2362.1104-ni
	5 x 3	18	14	14	02-2362.1105-ni
	6 x 4	21	14	14	02-2362.1106-ni
	8 x 6	21	14	14	02-2362.1108-ni
	10 x 8	22,5	14	14	02-2362.1110-ni
G1/4	6 x 4	23	18	14	02-2362.1206-ni
	8 x 6	23	18	14	02-2362.1208-ni
	10 x 8	24,5	18	14	02-2362.1210-ni
G3/8	6 x 4	26,5	21	14,5	02-2362.1306-ni
	8 x 6	24,5	21	14,5	02-2362.1308-ni
	10 x 8	28	21	14,5	02-2362.1310-ni
G1/2	6 x 4	29	26	14,5	02-2362.1406-ni
	8 x 6	29	26	14,5	02-2362.1408-ni
	10 x 8	30,5	26	14,5	02-2362.1410-ni

Hinweis: Aluminium siehe 01-1361.xx-x
Messing siehe 02-2362.xx
Kunststoff siehe 03-3363.xx-x
Edelstahl a. A.

02-2362.xx-ni

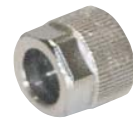
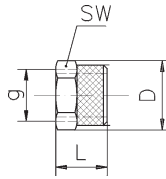
Alle Angaben verstehen sich als unverbindliche Richtwerte!

Schneller
Druckluft - Zubehör - Spezialist



Messing vernickelt - Überwurfmutter

Messing vernickelt



Gewinde g	Schlauch AD x ID	Maße		Schlüssel- weite (SW)	Bestell-Nummer WGR - Artikel
		D	L		
M7 x 0,75	4,3 x 3	8	8,5	7	02-2390.0504-ni
M7 x 0,75	5 x 3	8	8,5	7	02-2390.0505-ni
M8 x 0,75	6 x 4	9	10	8	02-2390.0506-ni
M10 x 1	6 x 4	11,5	11,5	10	02-2390.1106-ni
M12 x 1	8 x 6	13,5	11,5	12	02-2390.1108-ni
M14 x 1	10 x 8	15,5	13,5	13	02-2390.1110-ni
M16 x 1	11,5 x 9	17,5	14,5	15	02-2390.1211-ni
M16 x 1	12 x 9	17,5	14,5	15	02-2390.1212-ni

Hinweis: Aluminium siehe 01-1390.xx-x
 Messing siehe 02-2390.xx
 Kunststoff siehe 03-3390.xx-x
 Edelstahl a. A.

02-2390.xx-ni

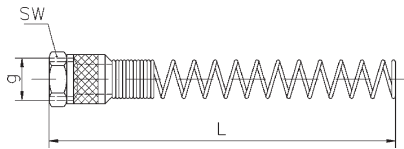
Alle Angaben verstehen sich als unverbindliche Richtwerte!

Schneller
 Druckluft - Zubehör - Spezialist



Messing vernickelt - Überwurfmutter m. Knickschutz

Messing vernickelt
mit Knickschutzfeder



Gewinde g	Schlauch AD x ID	Maße L	Schlüssel- weite (SW)	Bestell-Nummer WGR - Artikel
M10 x 1	6 x 4	96	12	02-2396.1106-ni
M12 x 1	8 x 6	97	14	02-2396.1108-ni
M14 x 1	10 x 8	97	16	02-2396.1110-ni
M16 x 1	12 x 9	97	19	02-2396.1212-ni

Hinweis: Messing siehe 02-2396.xx

02-2396.xx-ni

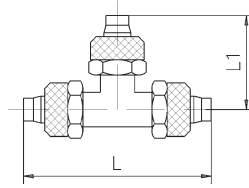
Alle Angaben verstehen sich als unverbindliche Richtwerte!

Schneller
Druckluft - Zubehör - Spezialist



Messing vernickelt - T-Verschraubung

Messing vernickelt
mit 3 vernickelten Messing-Muttern

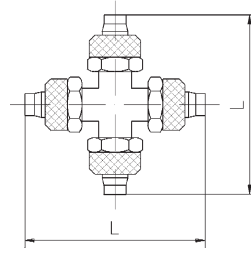


Schlauch AD x ID	Maße		Schlüssel- weite (SW)	Bestell-Nummer WGR - Artikel
	L	L1		
4,3 x 3	38	19	7	02-2422.04-ni
5 x 3	38	19	7	02-2422.05-ni
6 x 4	43	21,5	10	02-2422.06-ni
8 x 6	43	21,5	12	02-2422.08-ni
10 x 8	48	24	13	02-2422.10-ni
11,5 x 9	58	29	15	02-2422.11-ni
12 x 9	58	29	15	02-2422.12-ni

Hinweis: Messing siehe 02-2422.x
Kunststoff siehe 03-3423.x-x
Edelstahl a. A.

Messing vernickelt - Kreuzverschraubung

Messing vernickelt
mit 4 vernickelten Messing-Muttern



Schlauch AD x ID	Maße L	Schlüssl- weite (SW)	Bestell-Nummer WGR - Artikel
4,3 x 3	40	7	02-2432.04-ni
5 x 3	40	7	02-2432.05-ni
6 x 4	45	10	02-2432.06-ni
8 x 6	45	12	02-2432.08-ni
10 x 8	48	13	02-2432.10-ni

Hinweis: Messing siehe 02-2432.x

02-2432.x-ni

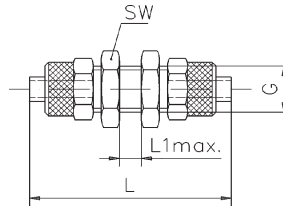
Alle Angaben verstehen sich als unverbindliche Richtwerte!

Schneller
Druckluft - Zubehör - Spezialist



Messing vernickelt - Schottverschraubung

Messing vernickelt
mit 2 vernickelten Messing-Kontermuttern
mit 2 vernickelten Messing-Muttern



Gewinde G	Schlauch AD x ID	Maße		Schlüssel- weite (SW)	Bestell-Nummer WGR - Artikel
		L	L1		
M7 x 0,75	4,3 x 3	35	10	7	02-2442.04-ni
M7 x 0,75	5 x 3	35	10	7	02-2442.05-ni
M10 x 1	6 x 4	43	10	10	02-2442.06-ni
M12 x 1	8 x 6	43,5	10	12	02-2442.08-ni
M14 x 1	10 x 8	47,5	10	13	02-2442.10-ni
M16 x 1	11,5 x 9	50	10	15	02-2442.11-ni
M16 x 1	12 x 9	50	10	15	02-2442.12-ni

Hinweis: Aluminium siehe 01-1441.x-x
 Messing siehe 02-2442.x
 Kunststoff siehe 03-3443.x-x
 Edelstahl a. A.

02-2442.x-ni

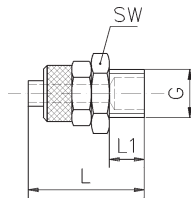
Alle Angaben verstehen sich als unverbindliche Richtwerte!

Schneller
 Druckluft - Zubehör - Spezialist



Kunststoff - Einschraubverschraubung

gerade Ausführung
Kunststoff mit angespritzter Dichtfläche
und Kunststoff-Mutter
blau oder schwarz



Gewinde G	Schlauch AD x ID	Maße L L1	Schlüssel- weite (SW)	Bestell-Nummer WGR - Artikel - Farbe
G1/8	6 x 4	28 7	14	03-3003.1106-bl (-sw)
	8 x 6	29 7	14	03-3003.1108-bl (-sw)
G1/4	6 x 4	31 9	17	03-3003.1206-bl (-sw)
	8 x 6	32 9	17	03-3003.1208-bl (-sw)
	10 x 8	- -	17	03-3003.1210-bl (-sw)
	11,6 x 9	34 9	17	03-3003.1211-bl (-sw)
	12 x 9	34 9	17	03-3003.1212-bl (-sw)
G3/8	8 x 6	34 10	19	03-3003.1308-bl (-sw)
	10 x 8	- -	19	03-3003.1310-bl (-sw)
	11,6 x 9	36 10	19	03-3003.1311-bl (-sw)
	12 x 9	36 10	19	03-3003.1312-bl (-sw)

Hinweis: Aluminium siehe 01-1003.xx-x
Messing siehe 02-2002.xx
Messing vernickelt siehe 02-2002.xx-ni
Edelstahl a. A.

03-3003.xx-x

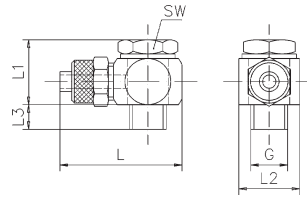
Alle Angaben verstehen sich als unverbindliche Richtwerte!

Schneller
Druckluft - Zubehör - Spezialist



Kunststoff - Schwenkverschraubung

einfach
kurze Ausführung
Kunststoff Ringstutzen
mit angespritzten Dichtflächen
mit Alu-Hohlschraube
mit Kunststoff-Mutter
blau oder schwarz



Gewinde G	Schlauch AD x ID	Maße				Schlüssel- weite (SW)	Bestell-Nummer WGR - Artikel - Farbe
		L	L1	L2	L3		
G1/8	6 x 4	35	20,5	16	7	14	03-3103.1106-bl (-sw)
	8 x 6	35	20,5	16	7	14	03-3103.1108-bl (-sw)
G1/4	6 x 4	36,5	21,5	20	7,5	17	03-3103.1206-bl (-sw)
	8 x 6	38	21,5	20	7,5	17	03-3103.1208-bl (-sw)

Hinweis: Aluminium siehe 01-1103.xx-x
Messing siehe 02-2102.xx
Messing vernickelt siehe 02-2102.xx-ni
Edelstahl a. A.

03-3103.xx-x

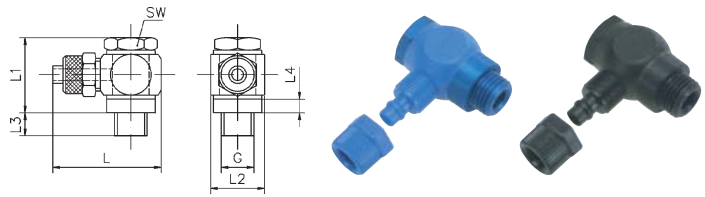
Alle Angaben verstehen sich als unverbindliche Richtwerte!

Schneller
Druckluft - Zubehör - Spezialist



Kunststoff - Schwenkverschraubung

einfach
lange Ausführung mit Alu-Stützring
Kunststoff- Ringstutzen
mit angespritzten Dichtflächen
Alu-Hohlschraube
Kunststoff-Mutter
blau oder schwarz



Gewinde G	Schlauch AD x ID	Maße					Schlüssel- weite (SW)	Bestell-Nummer	
		L	L1	L2	L3	L4		WGR - Artikel	- Farbe
G1/8	6 x 4	35	27	16	6	5	14	03-3113.1106-bl (-sw)	
	8 x 6	35	27	16	6	5		03-3113.1108-bl (-sw)	
G1/4	6 x 4	36,5	27,5	20	8,5	5	17	03-3113.1206-bl (-sw)	
	8 x 6	38	27,5	20	8,5	5		03-3113.1208-bl (-sw)	

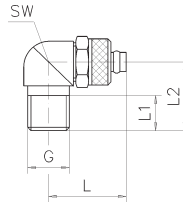
Hinweis: Aluminium siehe 01-1113.xx-x

03-3113.xx-x

Alle Angaben verstehen sich als unverbindliche Richtwerte!

Kunststoff - Winkelverschraubung

**Kunststoff
mit Kunststoff-Mutter
blau oder schwarz**



Gewinde G	Schlauch AD x ID	Maße			Schlüssel- weite (SW)	Bestell-Nummer WGR - Artikel - Farbe
		L	L1	L2		
R1/8	6 x 4	22	8,5	18,5	12	03-3163.1106-bl (-sw)
	8 x 6	24	8,5	18,5	12	03-3163.1108-bl (-sw)
R1/4	6 x 4	24	11	21,5	12	03-3163.1206-bl (-sw)
	8 x 6	26	11	21,5	12	03-3163.1208-bl (-sw)
	11,6 x 9	27	11	21,5	17	03-3163.1211-bl (-sw)
	12 x 9	27	11	21,5	17	03-3163.1212-bl (-sw)
R3/8	11,6 x 9	27	12	23	17	03-3163.1311-bl (-sw)
	12 x 9	27	12	23	17	03-3163.1312-bl (-sw)

Hinweis: Messing siehe 02-2162.xx
Messing vernickelt siehe 02-2162.xx-ni
Edelstahl a. A.

03-3163.xx-x

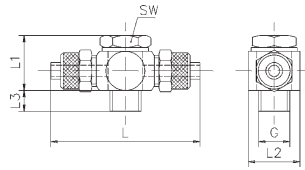
Alle Angaben verstehen sich als unverbindliche Richtwerte!

Schneller
Druckluft - Zubehör - Spezialist



Kunststoff - Schwenkverschraubung

doppelt
kurze Ausführung
Kunststoff Ringstutzen
mit angespritzten Dichtflächen
mit Alu-Hohlschraube
mit 2 Kunststoff-Muttern
blau oder schwarz



Gewinde G	Schlauch AD x ID	Maße				Schlüssel- weite (SW)	Bestell-Nummer WGR - Artikel - Farbe
		L	L1	L2	L3		
G1/8	6 x 4	50	20,5	16	7	14	03-3203.1106-bl (-sw)
	8 x 6	53	20,5	16	7	14	03-3203.1108-bl (-sw)
G1/4	6 x 4	52	21,5	20	7,5	17	03-3203.1206-bl (-sw)
	8 x 6	55	21,5	20	7,5	17	03-3203.1208-bl (-sw)

Hinweis: Aluminium siehe 01-1203.xx-x
Messing siehe 02-2202.xx
Messing vernickelt siehe 02-2202.xx-ni
Edelstahl a. A.

03-3203.xx-x

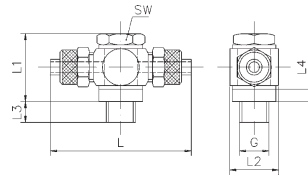
Alle Angaben verstehen sich als unverbindliche Richtwerte!

Schneller
Druckluft - Zubehör - Spezialist



Kunststoff - Schwenkverschraubung

doppelt
 lange Ausführung mit Alu-Stützring
 Kunststoff Ringstutzen
 mit angespritzten Dichtflächen
 mit Alu-Hohlschraube
 mit 2 Kunststoff-Muttern
 blau oder schwarz



Gewinde G	Schlauch AD x ID	Maße					Schlüssel- weite (SW)	Bestell-Nummer
		L	L1	L2	L3	L4		WGR - Artikel - Farbe
G1/8	6 x 4	50	27	16	6	5	14	03-3213.1106-bl (-sw)
	8 x 6	53	27	16	6	5	14	03-3213.1108-bl (-sw)
G1/4	6 x 4	52	27,5	20	8,5	5	17	03-3213.1206-bl (-sw)
	8 x 6	55	27,5	20	8,5	5	17	03-3213.1208-bl (-sw)

Hinweis: Aluminium siehe 01-1213.xx-x

03-3213.xx-x

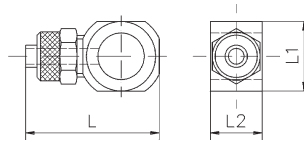
Alle Angaben verstehen sich als unverbindliche Richtwerte!

Schneller
 Druckluft - Zubehör - Spezialist



Kunststoff - Ringstutzen

einfach
Kunststoff
mit angespritzten Dichtflächen
mit Kunststoff-Mutter
blau oder schwarz



für Hohl- schraube	Schlauch AD x ID	Maße			Bestell-Nummer WGR - Artikel - Farbe
		L	L1	L2	
G1/8	6 x 4	35	16	16,5	03-3343.1106-bl (-sw)
	8 x 6	35	16	16,5	03-3343.1108-bl (-sw)
G1/4	6 x 4	36,5	20	16,5	03-3343.1206-bl (-sw)
	8 x 6	38	20	16,5	03-3343.1208-bl (-sw)

Hinweis: Aluminium siehe 01-1343.xx-x
Messing siehe 02-2342.xx
Messing vernickelt siehe 02-2342.xx-ni
Edelstahl a. A.

03-3343.xx-x

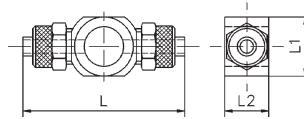
Alle Angaben verstehen sich als unverbindliche Richtwerte!

Schneller
Druckluft - Zubehör - Spezialist



Kunststoff - Ringstutzen

doppelt
Kunststoff
mit angespritzten Dichtflächen
mit 2 Kunststoff-Muttern
blau oder schwarz



für Hohl- schraube	Schlauch AD x ID	Maße			Bestell-Nummer WGR - Artikel - Farbe
		L	L1	L2	
G1/8	6 x 4	50	16	16,5	03-3363.1106-bl (-sw)
	8 x 6	53	16	16,5	03-3363.1108-bl (-sw)
G1/4	6 x 4	52	20	16,5	03-3363.1206-bl (-sw)
	8 x 6	55	20	16,5	03-3363.1208-bl (-sw)

Hinweis: Aluminium siehe 01-1361.xx-x
Messing siehe 02-2362.xx
Messing vernickelt siehe 02-2362.xx-ni
Edelstahl a. A.

03-3363.xx-x

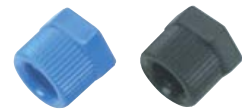
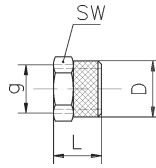
Alle Angaben verstehen sich als unverbindliche Richtwerte!

Schneller
Druckluft - Zubehör - Spezialist



Kunststoff - Überwurfmutter

Kunststoff
blau oder schwarz



Gewinde g	Schlauch AD x ID	Maße		Schlüssel- weite (SW)	Bestell-Nummer WGR - Artikel - Farbe
		D	L		
M10 x 1	6 x 4	12	13	12	03-3390.1106-bl (-sw)
M12 x 1	8 x 6	14	13	14	03-3390.1108-bl (-sw)
M14 x 1	10 x 8	-	13	17	03-3390.1210-bl (-sw)
M16 x 1	11,6 x 9	19	14	19	03-3390.1211-bl (-sw)
M16 x 1	12 x 9	19	14	19	03-3390.1212-bl (-sw)

Hinweis: Aluminium siehe 01-1390.xx-x
Messing siehe 02-2390.xx
Messing vernickelt siehe 02-2390.xx-ni
Edelstahl a. A.

03-3390.xx-x

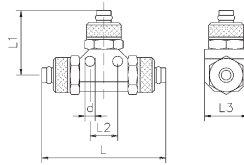
Alle Angaben verstehen sich als unverbindliche Richtwerte!

Schneller
Druckluft - Zubehör - Spezialist



Kunststoff - T-Verschraubung

**Kunststoff
mit 3 Kunststoff-Muttern
blau oder schwarz**



Schlauch AD x ID	Maße					d	Bestell-Nummer
	L	L1	L2	L3	WGR - Artikel - Farbe		
6 x 4	52	26	12	16	4,3	03-3423.06-bl (-sw)	
8 x 6	54	27	12	18	4,3	03-3423.08-bl (-sw)	
11,6 x 9	64	32	16	23	4,3	03-3423.11-bl (-sw)	
12 x 9	64	32	16	23	4,3	03-3423.12-bl (-sw)	

Hinweis: Messing siehe 02-2422.x
Messing vernickelt siehe 02-2422.x-ni
Edelstahl a. A.

03-3423.x-x

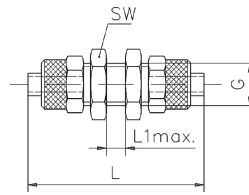
Alle Angaben verstehen sich als unverbindliche Richtwerte!

Schneller
Druckluft - Zubehör - Spezialist



Kunststoff - Schottverschraubung

**Kunststoff
mit 2 Alu-Kontermuttern
mit 2 Kunststoff-Muttern
blau oder schwarz**



Gewinde G	Schlauch AD x ID	Maße		Schlüssel- weite (SW)	Bestell-Nummer WGR - Artikel - Farbe
		L	L1		
M10 x 1	6 x 4	50	10	14	03-3443.06-bl (-sw)
M12 x 1	8 x 6	50	10	17	03-3443.08-bl (-sw)
M16 x 1	11,6 x 9	61,5	16	22	03-3443.11-bl (-sw)
M16 x 1	12 x 9	61,5	16	22	03-3443.12-bl (-sw)

Hinweis: Aluminium siehe 01-1443.x-x
Messing siehe 02-2442.x
Messing vernickelt siehe 02-2442.x-ni
Edelstahl a. A.

03-3443.x-x

Alle Angaben verstehen sich als unverbindliche Richtwerte!

Schneller
Druckluft - Zubehör - Spezialist

