

# eco Förderband

## Das kostenoptimierte Standardband

Tippen Sie hier  und Sie springen dorthin (zurück geht's links oben über das Hauslogo)





## Für leichte Teile



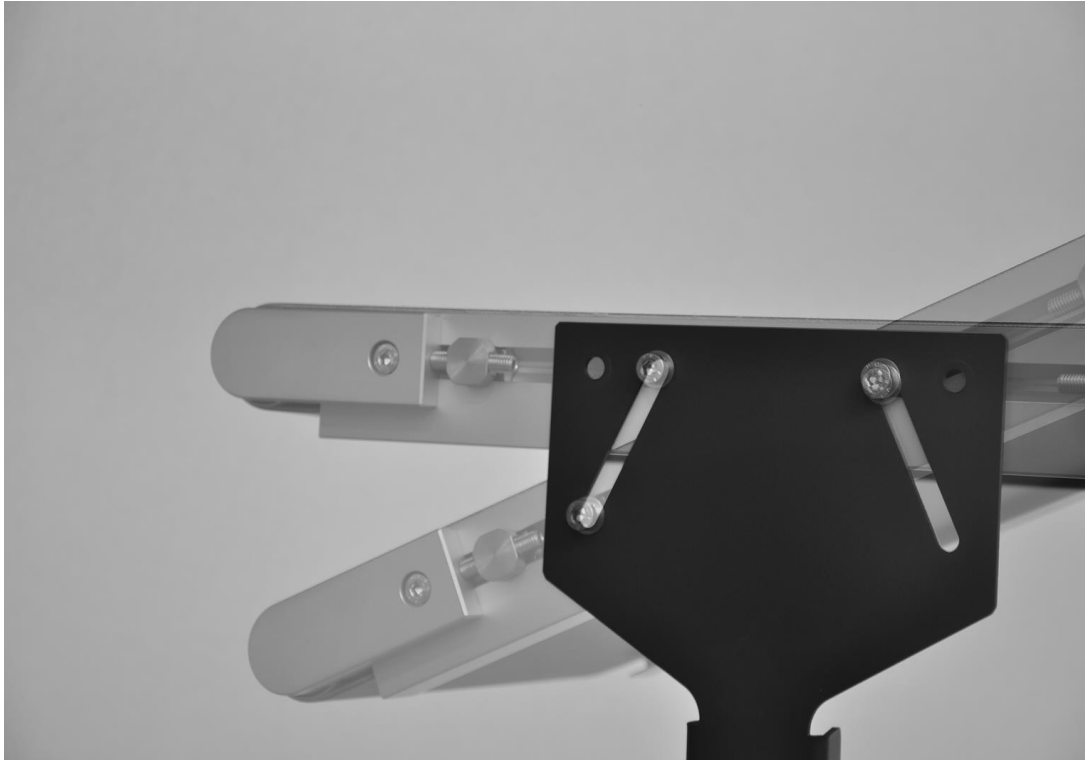
- **Für leichte Teile**
  - **FBE-40:**
    - bis 8 kg/m und max. 50 kg gesamt
  - **FBE-80:**
    - bis 16 kg/m und max. 75 kg gesamt
- **In Trockenbereichen einsetzbar**
- **2-lagiger PVC Gurt (Habasit)**
- **Seitenplatte mit integriertem Achsbolzen**

**Unsere Standardgrößen:  
hier klicken**

**1 Woche Lieferzeit  
Für Standardausführungen**



# Einfache Winkelverstellbarkeit



- Schwenkmöglichkeit bis 30 °
- Grundrahmen aus Alu-Profil
- Gurtabstützung durch Rahmenprofil im Leertrum
- Umlenkung mit Durchmesser 45 mm (FBE-40) und 85 mm (FBE-80)

**Unsere Standardgrößen:  
hier klicken**

**1 Woche Lieferzeit  
Für Standardausführungen**



# Eingriffschutz integriert



- **Eingriffschutz zwischen Gurt und Rahmenunterseite**
- **Rahmenbreiten:**
  - **FBE-40**
    - 100 mm-800 mm  
in 100 mm Schrittweiten
  - **FBE-80**
    - 800 mm-1600 mm  
in 200 mm Schrittweiten
- **Achsabstände:**
  - **FBE-40**
    - 500 mm-6.000 mm,  
frei wählbar
  - **FBE-80**
    - 2.000 mm-12.000 mm,  
frei wählbar

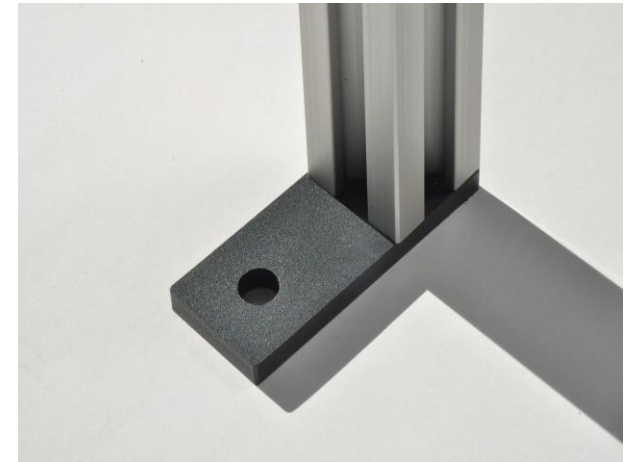
**Unsere Standardgrößen:  
hier klicken**

**1 Woche Lieferzeit  
Für Standardausführungen**



# Höhenverstellbarkeit und Bodenbefestigung

- **Grundgestell mit einteiliger Höhenverstellung**
  - 900 mm +/- 200 mm
  
- **Bodenbefestigung mit Lochplatte**



**Unsere Standardgrößen:  
hier klicken**

**1 Woche Lieferzeit  
Für Standardausführungen**



# SEW-Motor



- **SEW-Spiroplangetriebemotor als Direktantrieb**
- **Bandgeschwindigkeit: 6 m/min.**
- **Motorposition wählbar**
- **Getriebebefestigung auf Steckwelle**
- **Elektrische Schnittstelle: Klemmbrett am Motor**

**Unsere Standardgrößen:  
hier klicken**

**1 Woche Lieferzeit  
Für Standardausführungen**



# Lieferumfang

- **Grundausrüstung**
  - Mit SEW-Motor und –getriebe (Bandgeschwindigkeit:  $v = 6$  m/min.)
  - Gurt: 2-lagig PVC, anthrazit, nicht adhäsiv (Habasit)
  - Ohne Kabel, ohne Stecker
- **Optionen gegen Aufpreis**
  - Frequenzumrichter (230 V)
  - 5 m Kabel mit Stecker (230 V)
  - Motorschutzschalter (400 V)
  - Ein-/Aus-Schalter (400 V)
  - 5 m Kabel mit Stecker (400 V)
- **Lieferzeiten**
  - 1 Woche (Auslieferung)
- **Preise auf Anfrage**

**Unsere Standardgrößen:  
hier klicken**

**1 Woche Lieferzeit  
Für Standardausführungen**



# Unsere Standardgrößen

## ecoBand: FBE-40

Rahmenbreiten in mm; andere Größen auf Anfrage möglich

	200	300	400	500	600	700	800
<b>500</b>	Standard	Standard					
<b>1.000</b>	Standard	Standard	Standard	Standard	Standard		
<b>1.500</b>	Standard	Standard	Standard	Standard	Standard	Standard	Standard
<b>2.000</b>	Standard	Standard	Standard	Standard	Standard	Standard	Standard
<b>2.500</b>	Standard	Standard	Standard	Standard	Standard	Standard	Standard
<b>3.000</b>	Standard	Standard	Standard	Standard	Standard	Standard	Standard
<b>3.500</b>	Standard	Standard	Standard	Standard	Standard	Standard	Standard
<b>4.000</b>	Standard	Standard	Standard	Standard	Standard	Standard	Standard
<b>4.500</b>	Standard	Standard	Standard	Standard	Standard	Standard	Standard
<b>5.000</b>	Standard	Standard	Standard	Standard	Standard	Standard	Standard
<b>5.500</b>	Standard	Standard	Standard	Standard	Standard	Standard	Standard
<b>6.000</b>	Standard	Standard	Standard	Standard	Standard	Standard	Standard

Achsabstände frei wählbar

## ecoBand: FBE-80

Rahmenbreiten in mm; andere Größen auf Anfrage möglich

	800	1.000	1.200	1.400	1.600
<b>2.000</b>	Standard	Standard	Standard		
<b>3.000</b>	Standard	Standard	Standard	Standard	Standard
<b>4.000</b>	Standard	Standard	Standard	Standard	Standard
<b>5.000</b>	Standard	Standard	Standard	Standard	Standard
<b>6.000</b>	Standard	Standard	Standard	Standard	Standard
<b>7.000</b>	Standard	Standard	Standard	Standard	Standard
<b>8.000</b>	Standard	Standard	Standard	Standard	Standard
<b>9.000</b>	Standard	Standard	Standard	Standard	Standard
<b>10.000</b>	Standard	Standard	Standard	Standard	Standard
<b>11.000</b>	Standard	Standard	Standard	Standard	Standard
<b>12.000</b>	Standard	Standard	Standard	Standard	Standard

Achsabstände frei wählbar

**1 Woche Lieferzeit**  
Für Standardausführungen





# Technische Spezifikationen

Standard: In angegebener Ausführung und Lieferzeit in 1 Woche

Abweichungen und/oder spezielle Ausführungen sind meistens möglich, jedoch auf Anfrage

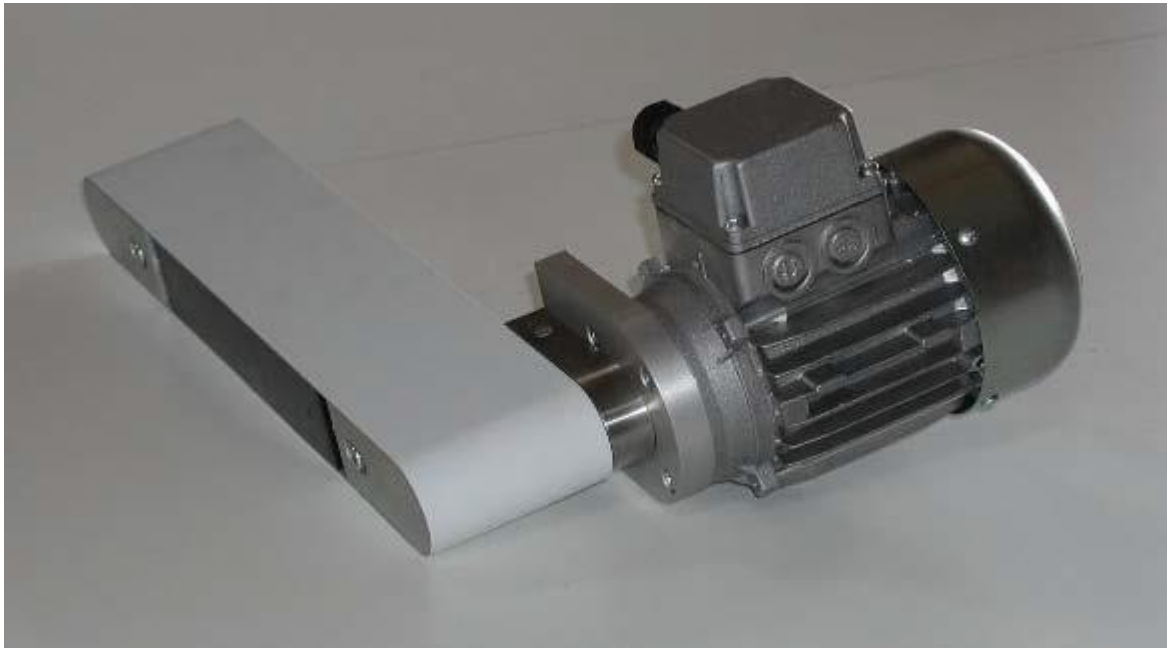
		FBE-40	FBE-80
<b>Belastungen</b>	Belastung pro Meter	< 8 kg/m	<16 kg/m
	Gesamtbelastung	<50 kg total	<75 kg total
<b>Transportgut</b>	Einzelteile	Standard	Standard
	Schüttgut	möglich	möglich
	Lebensmittel	möglich	möglich
<b>Antriebsarten</b>	Direktantrieb	Standard	Standard
	Kopfantrieb	möglich	möglich
	Mittelantrieb	möglich	möglich
	Mittelantrieb verschiebbar	nein	nein
<b>Umlenkungsarten</b>	Rollenumlenkung	Standard	Standard
	Messerkante	auf Anfrage	auf Anfrage
<b>Umgebungen</b>	trocken	Standard	Standard
	feucht	nein	nein
	Reinraum	nein	nein
<b>Rahmenbreiten</b>	Technisch möglich	70-800 mm	70-1600 mm
	Standard	200 - 800 mm	800 - 1600 mm
	Standard-Schrittweite	100 mm	200 mm
	andere Schrittweiten	möglich	möglich
<b>Rahmenlängen</b>	Achsabstand	300-6.000 mm	500-12.000 mm
	Standard-Schrittweite	frei wählbar	frei wählbar
<b>Grundgestell</b>	Transporthöhe	900 +/- 200mm	900 +/- 200mm

		FBE-40	FBE-80
<b>Gurte</b>	Standard	2-lagig PVC nicht adhäsiv anthrazit teilweise	2-lagig PVC nicht adhäsiv anthrazit teilweise
	Gurt-Spezialitäten: Beschichtungen, Bearbeitungen, hohe Hitzebeständigkeit, hohe Schnittfestigkeit		
	Stollen	teilweise, nicht bis an Rand nein	teilweise, nicht bis an Rand möglich, nicht bis an Rand
	Wellkanten		
	Führungskeile	teilweise, nicht in Randnähe nein	teilweise, nicht in Randnähe nein
	dicke, adhäsive Gurte		
<b>Befestigung</b>	Einseitig ausragender Einbau	nicht möglich	nicht möglich
<b>Betriebsarten</b>	Staubetrieb	möglich	möglich
	Standard-Geschwindigkeiten andere Geschwindigkeiten regelbare Geschwindigkeiten	6m/min möglich möglich	6m/min möglich möglich
	<b>Zubehör</b>	Frequenzrichter FU-370-G Anschlussspannung: 1x230V Geräteleitung 5 m 3x1,5 schwarz mit Schuko-Stecker (230V)	möglich
	EIN/AUS-Schalter, 3x400V Motorschutzschalter 0,7 bis 1 A Anschlussleitung: 3x400V	möglich	möglich
	Geräteleitung 5 m 5x1,5 mit CEE- Stecker 16 A, 3x400V	möglich	möglich



# Oder brauchen Sie doch eher etwas Spezielles?

- Wir bauen für Sie alle Sonderwünsche in Einzelanfertigung
- Unsere Bandbreite an Sonderanlagen finden Sie auf [www.boema.at](http://www.boema.at)



## Ein kleines Beispiel für Spezielles: FB-40 High Speed

- Fördergeschwindigkeit: 110 m/min!
- Rahmenbreite=Gurtbreite=80 mm
- Direktantrieb mit Mini-Klauenkupplung
- Kunststoffgrundkörper mit kundenspezifischer Befestigungsmöglichkeit
- 3-fache Einstellmöglichkeit für Bandlauf und Bandspannung