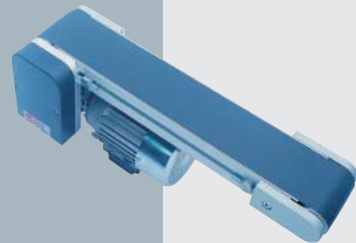
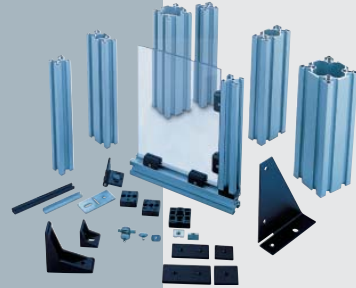
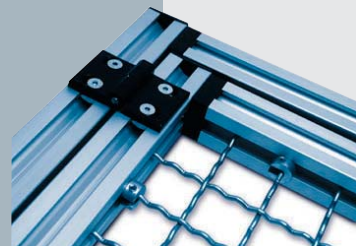
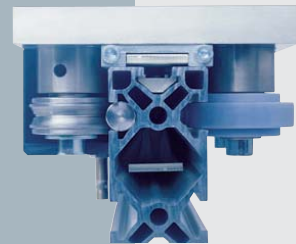


Zylinder Stoßdämpfer Schutzzäune
Fördertechnik Druckluft-Zubehör
Alu-Profile Ventile Vakuum
Pneumatik



Fördertechnik



WIR HELFEN AUTOMATISIEREN

UNGER GMBH - WIR HELFEN AUTOMATISIEREN



Seit der Gründung 1969 konzentrieren wir uns auf den Vertrieb von Komponenten für die industrielle Mechanisierung und Automation. Darüber hinaus realisieren wir basierend auf unserer langjährigen Automatisierungs-Erfahrung anwendungsorientierte, maßgeschneiderte Lösungen.

Aufbauend auf unseren Profil-Systembaukasten entstehen einfache Vorrichtungen ebenso wie automatische Maschinen und individuelle, fördertechnische Lösungen.

Wir bieten:

- ☺ Aluminium Systemprofile
- ☺ Förderbänder und individuelle, fördertechnische Lösungen
- ☺ Linearachsen
- ☺ Industrieschutzzäune
- ☺ Elektrische Verstelleinheiten

Lösungsbeispiele:



Unger GmbH
Heinkelstr. 31
73230 Kirchheim/Teck

Telefon 0 70 21-94 22-0
Fax 0 70 21-94 22-22
Email info@unger-gmbh.de
www.unger-gmbh.de

Fördertechnik

FB-50-DM

Förderband 50 mit Direktantrieb und Messerkante _____ 2.05

FB-50-DU

Förderband 50 mit Direktantrieb und Umlenkung _____ 2.04

FB-50-KM

Förderband 50 mit Kopfantrieb und Messerkante _____ 2.07

FB-50-KU

Förderband 50 mit Kopfantrieb und Umlenkung _____ 2.06

FB-50-MMM

Förderband 50 mit Mittenantrieb
und zwei Messerkanten _____ 2.09

FB-50-MUU

Förderband 50 mit Mittenantrieb
und zwei Umlenkungen _____ 2.08

FB-80-DU

Förderband 80 mit Direktantrieb und Umlenkung _____ 2.10

FB-80-KU

Förderband 80 mit Kopfantrieb und Umlenkung _____ 2.11

FB-80-TU

Förderband 80 mit Trommelmotorantrieb
und Umlenkung _____ 2.12

FBE-40

Förderband Eco-40 _____ 2.02

FBE-80

Förderband Eco-80 _____ 2.03

MKFG-80

Modulkettenförderer-gerade-80 _____ 2.14

MKFK-80

Modulkettenförderer-Kurve-80 _____ 2.15

ZRF-XP

Zahnriemenförderer mit XP Profil _____ 2.13

Zubehör

Abfragen

Halterungen _____ 2.17

BA-XX-Y

Bandabfrage _____ 2.17

FU-370-G

Frequenzumrichter für 370 Watt _____ 2.16

HV-40-400

Höhenverstellung-40-400 mm _____ 2.18

Seitenführungen

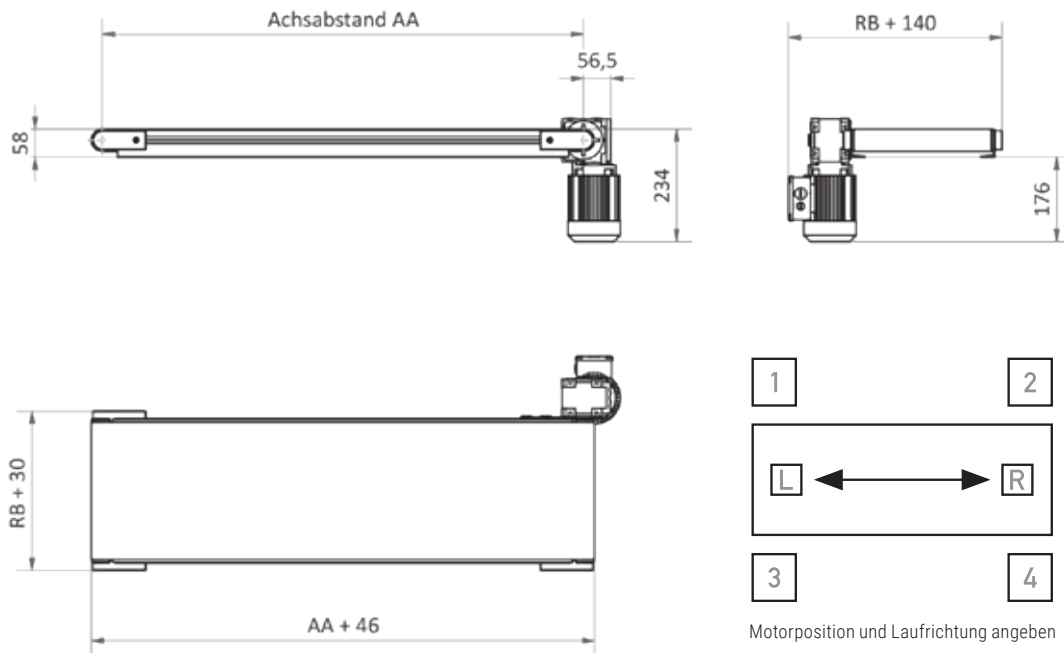
_____ 2.18

SWP-40/50

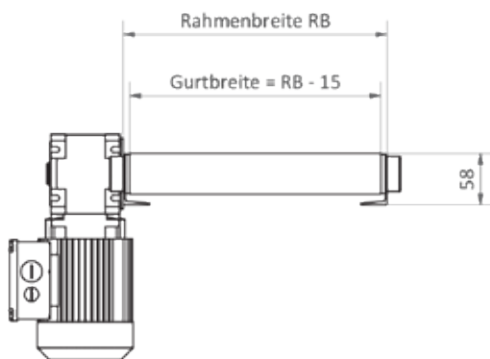
Schwenkplatte für Förderer-40/50 _____ 2.19

FBE-40

Förderband Eco-40



Symbolbild



Symbolbild

Anwendung

Transportgut: Verpackungen, Non-Food Produkte, Einzelteile, Schüttgut* und Lebensmittel*

max. Belastung: 8 kg/m; 50 kg gesamt

Standarddimensionen

Achsabstand AA: 300 – 6000 mm**

Rahmenbreite RB: 200/300/400/500/600/700/800 mm**

Bandgeschwindigkeit: 6 m/min**

Option: regelbar mit Frequenzumrichter

Seitenführung: keine**

Gurtausführung: PVC 2-lagig, anthrazit, nicht adhäsiv**

Gurtapplikationen: Stollen*

Grundgestell für Transporthöhe (optional): 900 ±200 mm; ±30°**

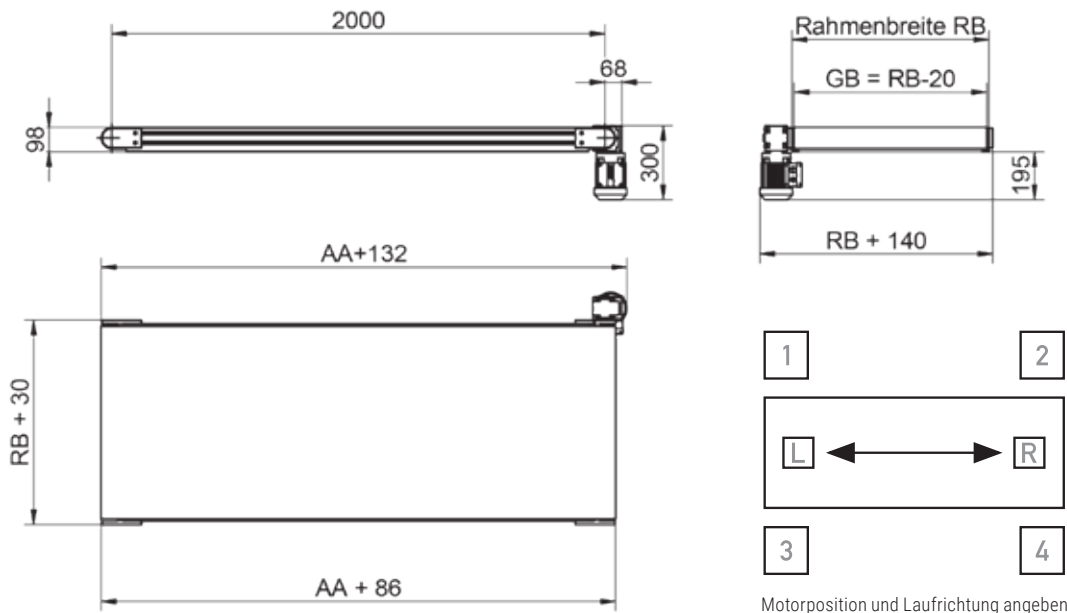
Spannung Getriebemotor: 230 V oder 400 V

*Gerne auf Anfrage

**Andere Ausführung gerne technisch möglich: auf Anfrage

FBE-80

Förderband Eco-80



Symbolbild



Symbolbild

Anwendung

Transportgut: Verpackungen, Non-Food Produkte, Einzelteile, Schüttgut* und Lebensmittel*

max. Belastung: 16 kg/m; 75 kg gesamt

Standarddimensionen

Achsabstand AA: 500 – 12000 mm**

Rahmenbreite RB: 800/1000/1200/1400/1600 mm**

Bandgeschwindigkeit: 6 m/min**

Option: regelbar mit Frequenzumrichter

Seitenführung: keine**

Gurtausführung: PVC 2-lagig, anthrazit, nicht adhäsiv**

Gurtapplikationen: Stollen*

Grundgestell für Transporthöhe (optional): 900 ±200 mm; ±30°**

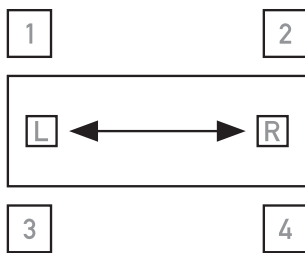
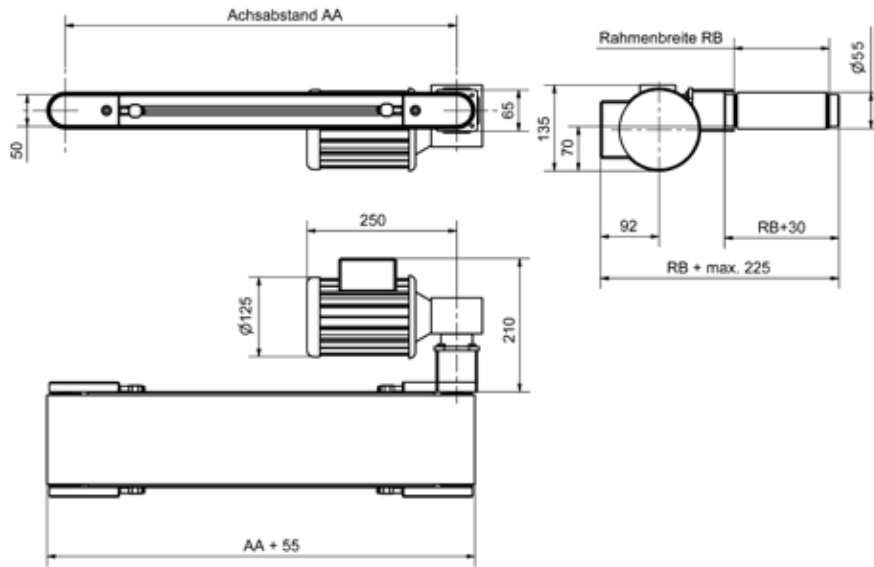
Spannung Getriebemotor: 3 × 230/400 V

*Gerne auf Anfrage

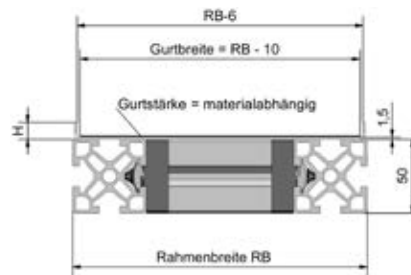
**Andere Ausführung gerne technisch möglich: auf Anfrage

FB-50-DU

Förderband 50 mit Direktantrieb und Umlenkung



Motorposition und Laufrichtung angeben



Symbolbild



Symbolbild

Anwendung

Transportgut: Verpackungen, Non-Food Produkte, Einzelteile, Schüttgut* und Lebensmittel*

max. Belastung: 16 kg/m; 75 kg gesamt

Standarddimensionen

Achsabstand AA: 400 – 8000 mm**

Rahmenbreite RB: 50 mm und 100 – 800 mm**

Bandgeschwindigkeit: 3 – 50 m/min**

Option: regelbar mit Frequenzumrichter

Seitenführung: 0 – 50 mm**

Gurtausführung: wird auf die jeweilige Anwendung individuell abgestimmt

Gurtapplikationen: Stollen* und Wellkanten*

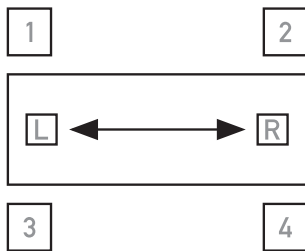
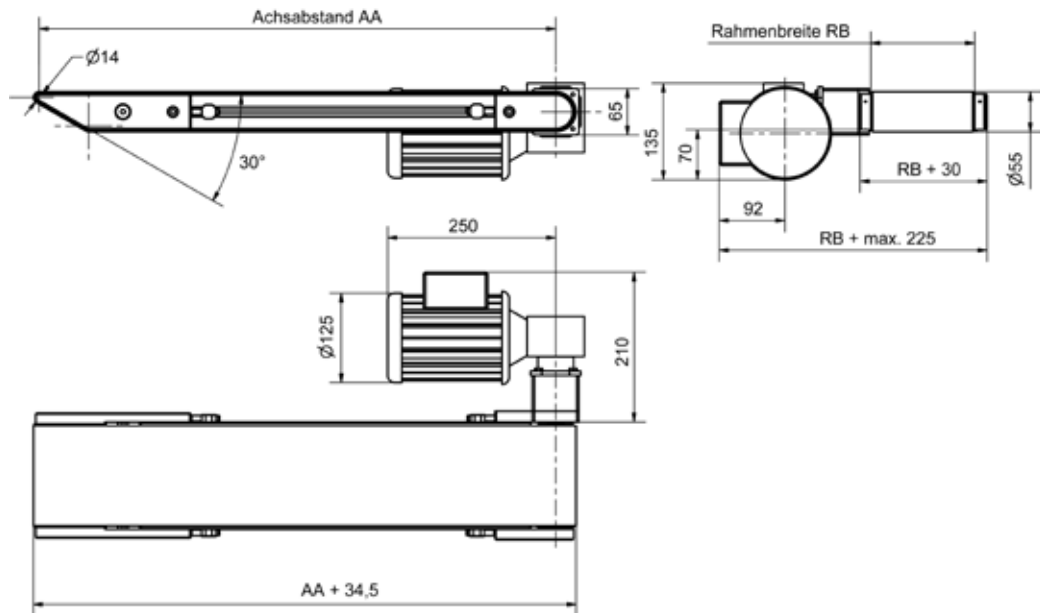
Spannung Getriebemotor: 3 × 230/400 V

*Gerne auf Anfrage

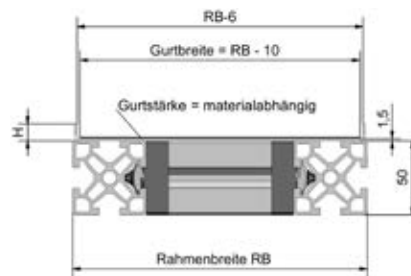
**Andere Ausführung gerne technisch möglich: auf Anfrage

FB-50-DM

Förderband 50 mit Direktantrieb und Messerkante



Motorposition und Laufrichtung angeben



Symbolbild



Symbolbild

Anwendung

Transportgut: Verpackungen, Non-Food Produkte, Einzelteile, Schüttgut* und Lebensmittel*

max. Belastung: 16 kg/m; 75 kg gesamt

Standarddimensionen

Achsabstand AA: 400 – 6000 mm**

Rahmenbreite RB: 50 mm und 100 – 600 mm**

Bandgeschwindigkeit: 3 – 50 m/min**

Option: regelbar mit Frequenzumrichter

Seitenführung: 0 – 50 mm**

Gurtausführung: wird auf die jeweilige Anwendung individuell abgestimmt

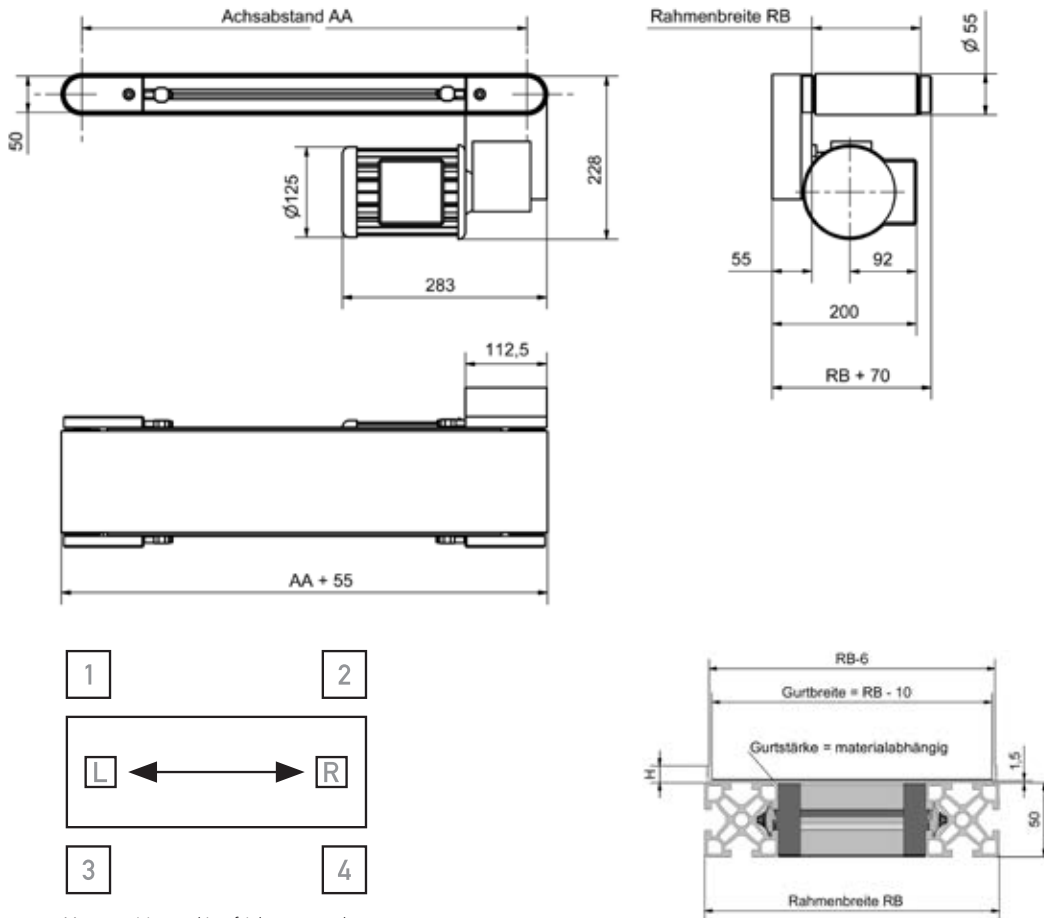
Spannung Getriebemotor: 3 × 230/400 V

*Gerne auf Anfrage

**Andere Ausführung gerne technisch möglich: auf Anfrage

FB-50-KU

Förderband 50 mit Kopfantrieb und Umlenkung



Motorposition und Laufrichtung angeben

Symbolbild



Symbolbild

Anwendung

Transportgut: Verpackungen, Non-Food Produkte, Einzelteile, Schüttgut* und Lebensmittel*

max. Belastung: 16 kg/m; 75 kg gesamt

Standarddimensionen

Achsabstand AA: 400 – 8000 mm**

Rahmenbreite RB: 50 mm und 100 – 800 mm**

Bandgeschwindigkeit: 3 – 50 m/min**

Option: regelbar mit Frequenzumrichter

Seitenführung: 0 – 50 mm**

Gurtausführung: wird auf die jeweilige Anwendung individuell abgestimmt

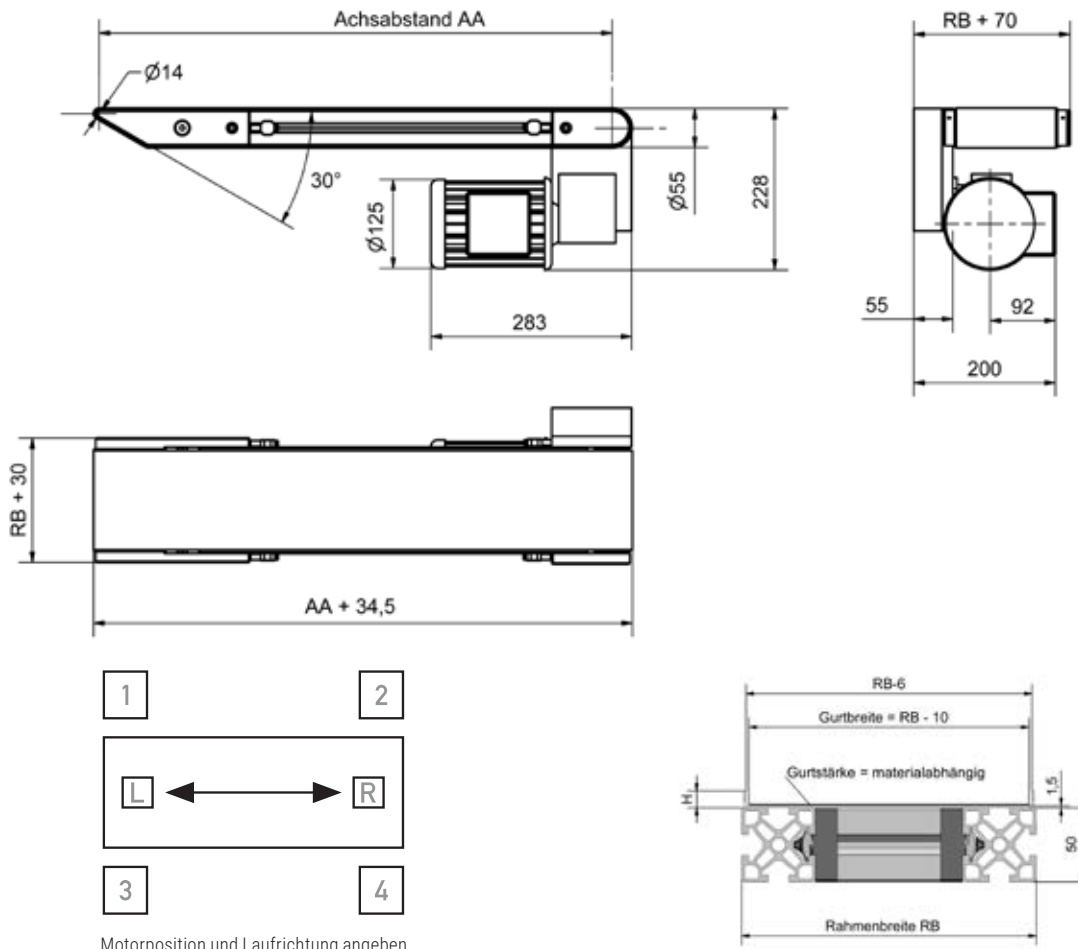
Spannung Getriebemotor: 3 x 230/400 V

*Gerne auf Anfrage

**Andere Ausführung gerne technisch möglich: auf Anfrage

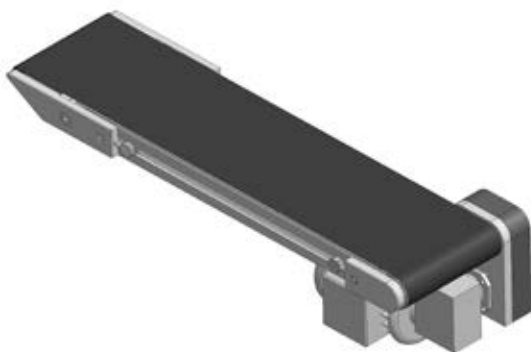
FB-50-KM

Förderband 50 mit Kopfantrieb und Messerkante



Motorposition und Laufrichtung angeben

Symbolbild



Symbolbild

Anwendung

Transportgut: Verpackungen, Non-Food Produkte, Einzelteile, Schüttgut* und Lebensmittel*

max. Belastung: 16 kg/m; 75 kg gesamt

Standarddimensionen

Achsabstand AA: 400 – 6000 mm**

Rahmenbreite RB: 50 mm und 100 – 600 mm**

Bandgeschwindigkeit: 3 – 50 m/min**

Option: regelbar mit Frequenzumrichter

Seitenführung: 0 – 50 mm**

Gurtausführung: wird auf die jeweilige Anwendung individuell abgestimmt

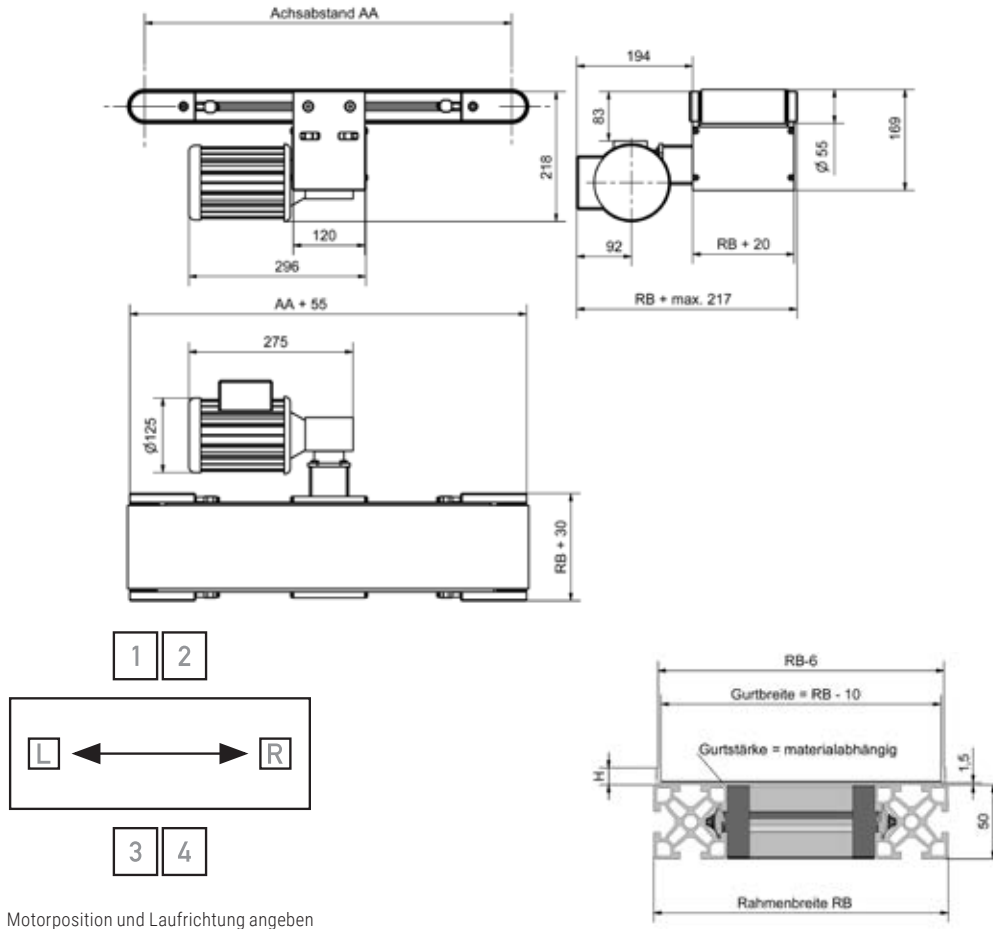
Spannung Getriebemotor: 3 × 230/400 V

*Gerne auf Anfrage

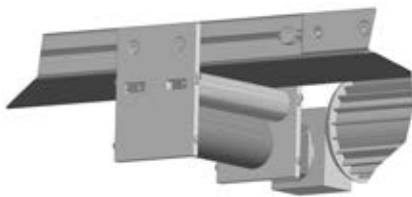
**Andere Ausführung gerne technisch möglich: auf Anfrage

FB-50-MUU

Förderband 50 mit Mittenantrieb und zwei Umlenkungen



Symbolbild



Symbolbild

Anwendung

Transportgut: Verpackungen, Non-Food Produkte, Einzelteile, Schüttgut* und Lebensmittel*

max. Belastung: 16 kg/m; 75 kg gesamt

Standarddimensionen

Achsabstand AA: 400 – 8000 mm**

Rahmenbreite RB: 50 mm und 100 – 600 mm**

Bandgeschwindigkeit: 3 – 50 m/min**

Option: regelbar mit Frequenzumrichter

Seitenführung: 0 – 50 mm**

Gurtausführung: wird auf die jeweilige Anwendung individuell abgestimmt

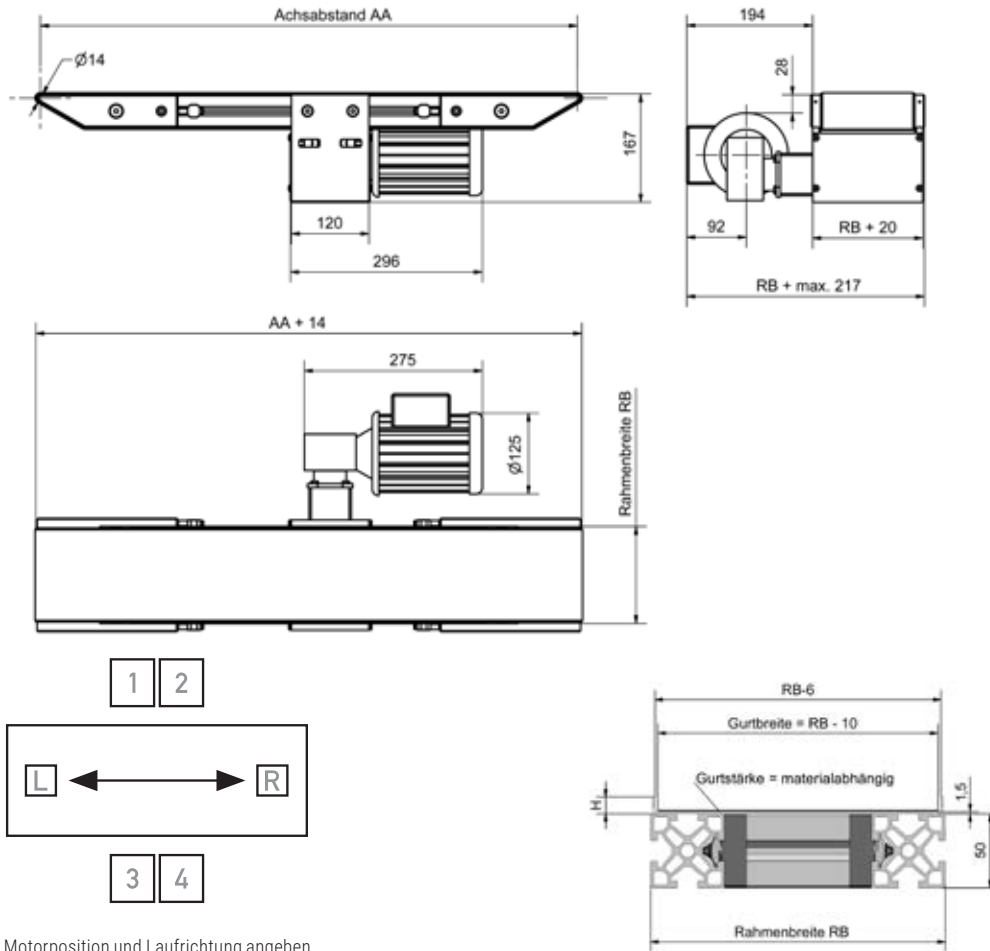
Spannung Getriebemotor: 3 × 230/400 V

*Gerne auf Anfrage

**Andere Ausführung gerne technisch möglich: auf Anfrage

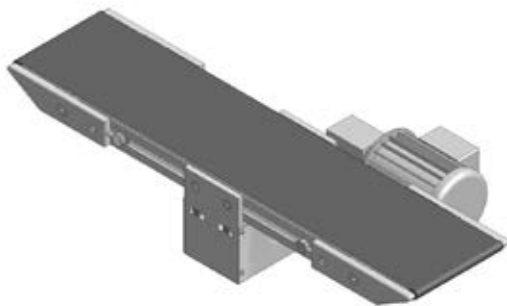
FB-50-MMM

Förderband 50 mit Mittenantrieb und zwei Messerkanten



Motorposition und Laufrichtung angeben

Symbolbild



Symbolbild

Anwendung

Transportgut: Verpackungen, Non-Food Produkte, Einzelteile, Schüttgut* und Lebensmittel*

max. Belastung: 16 kg/m; 75 kg gesamt

Standarddimensionen

Achsabstand AA: 400 – 6000 mm**

Rahmenbreite RB: 50 mm und 100 – 600 mm**

Bandgeschwindigkeit: 3 – 50 m/min**

Option: regelbar mit Frequenzumrichter

Seitenführung: 0 – 50 mm**

Gurtausführung: wird auf die jeweilige Anwendung individuell abgestimmt

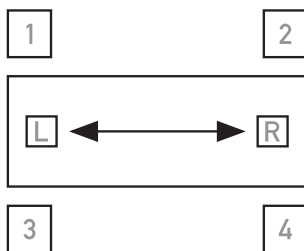
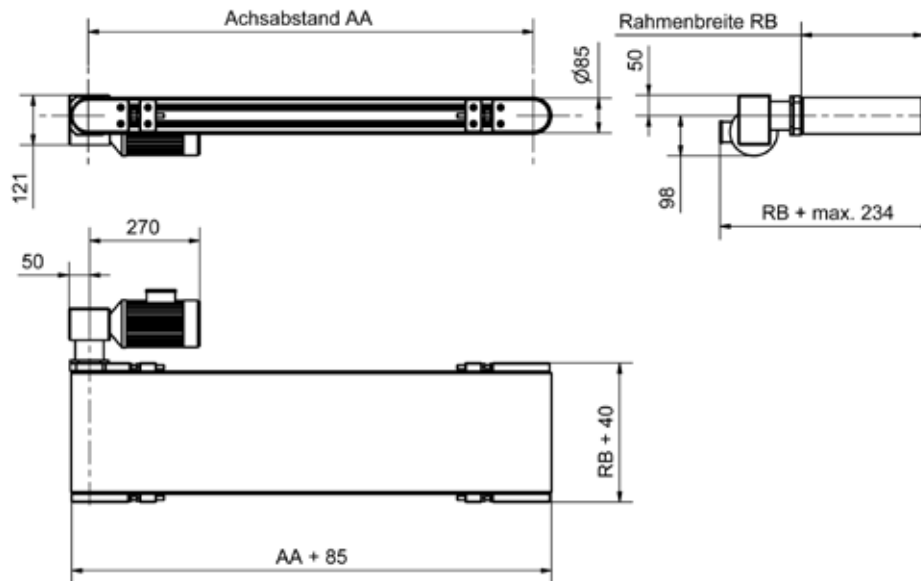
Spannung Getriebemotor: 3 × 230/400 V

*Gerne auf Anfrage

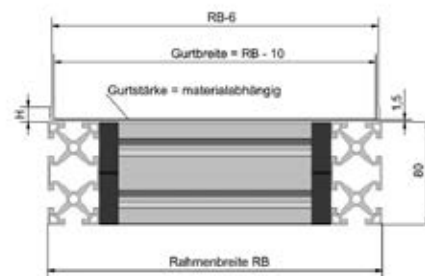
**Andere Ausführung gerne technisch möglich: auf Anfrage

FB-80-DU

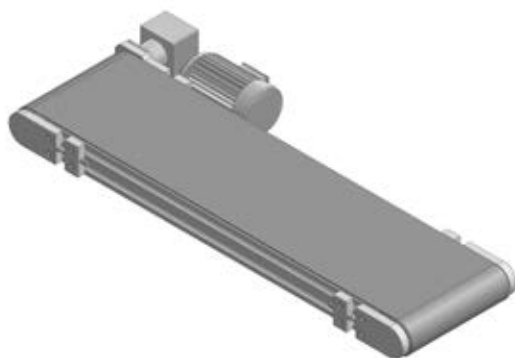
Förderband 80 mit Direktantrieb und Umlenkung



Motorposition und Laufrichtung angeben



Symbolbild



Symbolbild

Anwendung

Transportgut: Verpackungen, Non-Food Produkte, Einzelteile, Schüttgut* und Lebensmittel*

max. Belastung: 20 kg/m; 100 kg gesamt

Standarddimensionen

Achsabstand AA: 500 – 12000 mm**

Rahmenbreite RB: 40 mm und 80 – 1600 mm**

Bandgeschwindigkeit: 6 – 50 m/min**

Option: regelbar mit Frequenzumrichter

Seitenführung: 0 – 50 mm**

Gurtausführung: wird auf die jeweilige Anwendung individuell abgestimmt

Gurtapplikationen: Stollen* und Wellkanten*

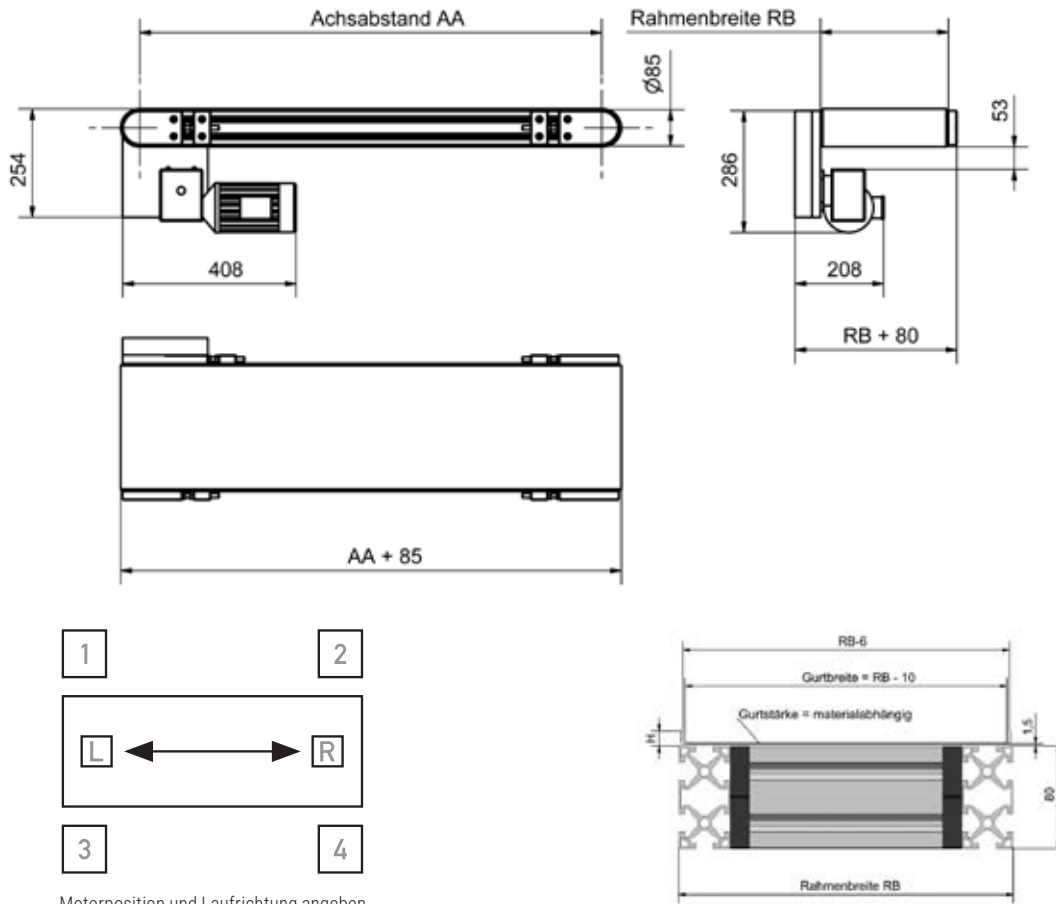
Spannung Getriebemotor: 3 × 230/400 V

*Gerne auf Anfrage

**Andere Ausführung gerne technisch möglich: auf Anfrage

FB-80-KU

Förderband 80 mit Kopfantrieb und Umlenkung



Symbolbild

Anwendung

Transportgut: Verpackungen, Non-Food Produkte, Einzelteile, Schüttgut* und Lebensmittel*

max. Belastung: 20 kg/m; 100 kg gesamt

Standarddimensionen

Achsabstand AA: 500 – 12000 mm**

Rahmenbreite RB: 40 mm und 80 – 1600 mm**

Bandgeschwindigkeit: 6 – 50 m/min**

Option: regelbar mit Frequenzumrichter

Seitenführung: 0 – 50 mm**

Gurtausführung: wird auf die jeweilige Anwendung individuell abgestimmt

Gurtapplikationen: Stollen*

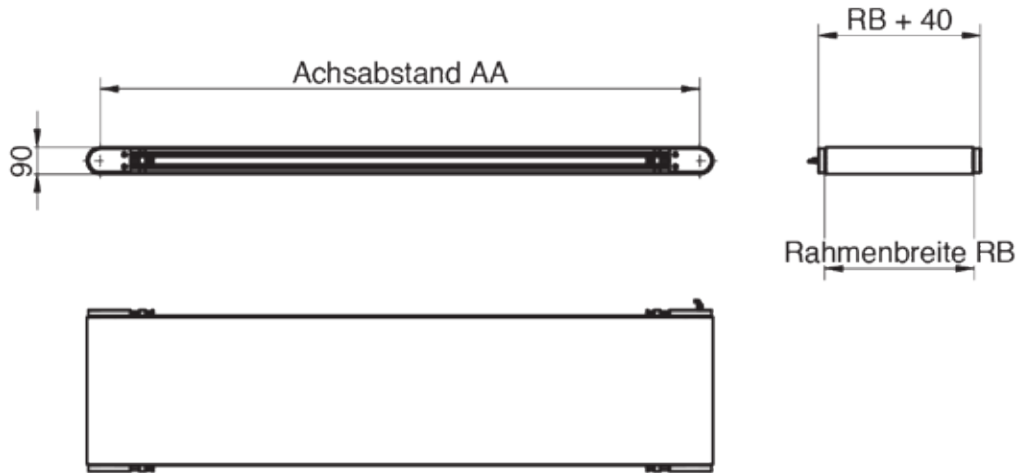
Spannung Getriebemotor: 3 × 230/400 V

*Gerne auf Anfrage

**Andere Ausführung gerne technisch möglich: auf Anfrage

FB-80-TU

Förderband 80 mit Trommelmotorantrieb und Umlenkung



Symbolbild



Symbolbild

Anwendung

Transportgut: Verpackungen, Non-Food Produkte, Einzelteile, Schüttgut* und Lebensmittel*

max. Belastung: 20 kg/m; 100 kg gesamt

Standarddimensionen

Achsabstand AA: 400 – 6000 mm**

Rahmenbreite RB: 210 – 1000 mm**

Bandgeschwindigkeit: 3,9 – 60 m/min**

Option: regelbar mit Frequenzumrichter

Seitenführung: 0 – 50 mm**

Gurtausführung: wird auf die jeweilige Anwendung individuell abgestimmt

Gurtapplikationen: Stollen* und Wellkanten*

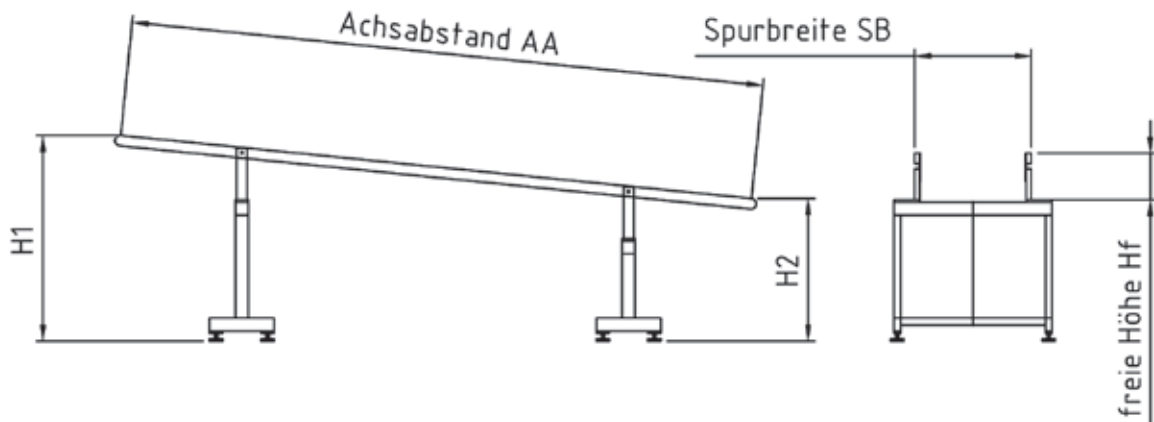
Spannung Trommelmotor: 3 × 230/400 V

*Gerne auf Anfrage

**Andere Ausführung gerne technisch möglich: auf Anfrage

ZRF-XP

Zahnriemenförderer mit XP Profil



Symbolbild

Verstellmöglichkeiten bei einem 4-Spur Zahnriemenförderer



Symbolbild

Anwendung

Transportgut: Transport- bzw. Kühlstrecke für einfach und komplex geformte (Kunststoff)-Teile die gepuffert, abgekühlt bzw. transportiert werden; z.B. Stoßfänger mit unterschiedlichen Konturen die produktspezifisch abgestützt werden; Verpackungen, Non-Food Produkte

max. Belastung: 10 kg/m; 100 kg gesamt bei vier Spuren

Standarddimensionen

Achsabstand AA: 400 – 12000 mm**

Spurbreite SB: 400 – 2000 mm**

fix/mechanisch verstellbar oder motorisch verstellbar; Positionen auf Wunsch programmierbar

Bandgeschwindigkeit: 6 – 20 m/min**

Option: regelbar mit Frequenzumrichter

Zahnriemen: XP-T10 30 mm breit; mit PU-Beschichtung**

Spannung Getriebemotor: 3 x 230/400 V

Hinweis

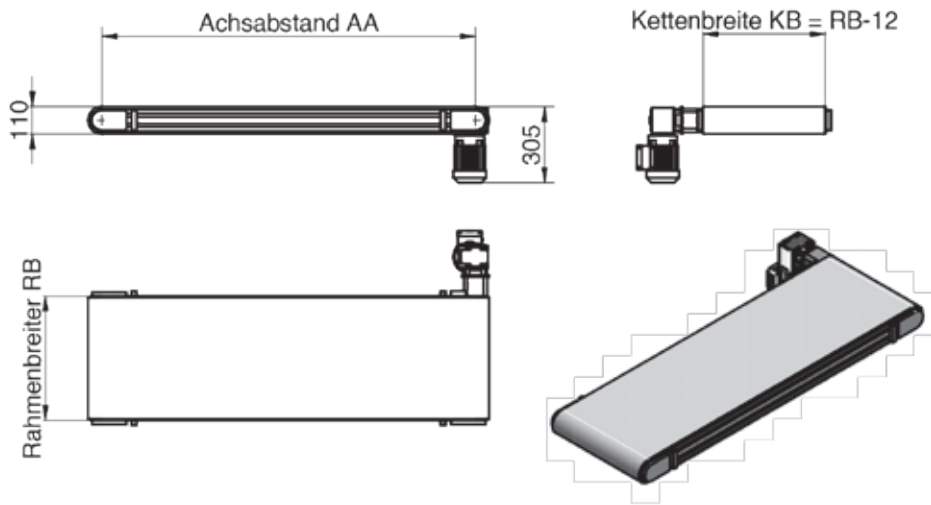
da wir Spezialisten für Zahnriemenförderer mit elektronisch gesteuerten Verstellungen sind, konfigurieren und offerieren wir Ihnen gerne eine Förderanlage die auf Ihre speziellen Bedürfnisse abgestimmt ist

*Gerne auf Anfrage

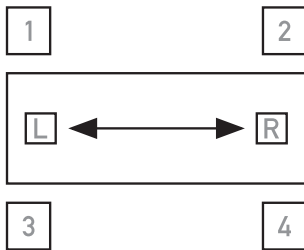
**Andere Ausführung gerne technisch möglich: auf Anfrage

MKFG-80

Modulkettenförderer-gerade-80



Symbolbild



Motorposition und Laufrichtung angeben

Anwendung

Transportstrecke für Teile die mit der gewählten Modulkette (offen oder geschlossen) transportiert werden können z.B. Kartons, gefüllte Beutel, Flaschen, grobkörniges Material, etc.

Ausführung

Alurahmen mit Kunststoffgleitleisten und Modulkette abgestimmt auf den Anwendungsfall

Achsabstand AA: 600 – 6000 mm

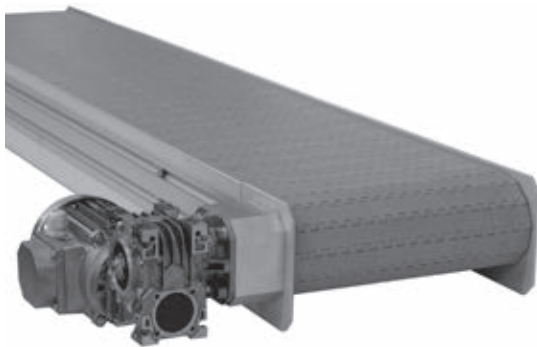
Rahmenbreite RB: 112 – 2312 mm

Bandgeschwindigkeit: 6 – 30 m/min*

Modulkettenausführung: wird auf die jeweilige Anwendung abgestimmt

Grundgestell: auf Anfrage

*Andere Ausführung gerne technisch möglich: auf Anfrage

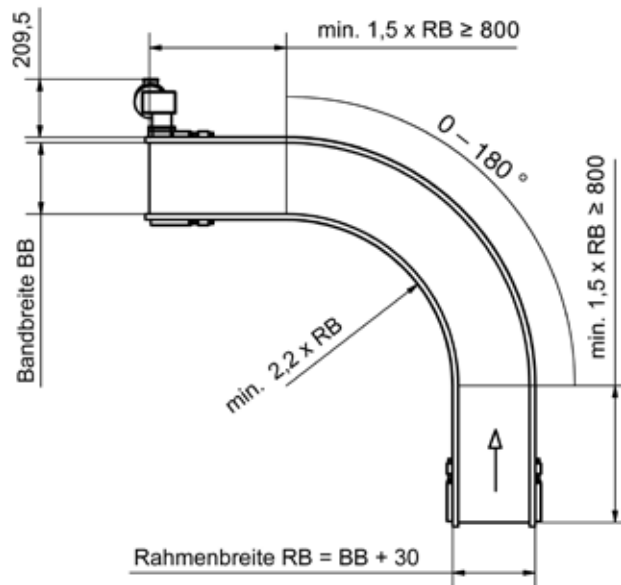


Symbolbild

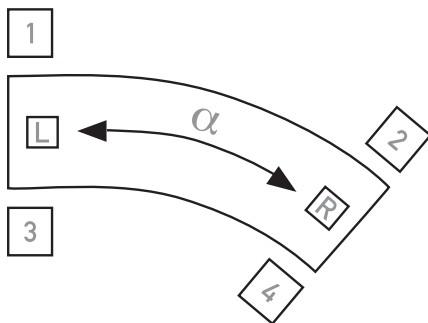


MKFK-80

Modulkettenförderer-Kurve-80



Symbolbild



Motorposition und Laufrichtung angeben

Anwendung

Transportstrecke für Teile die mit einer offengliedrigen Kette um Kurven transportiert werden können z.B. Kartons, gefüllte Beutel, Flaschen, etc.

Ausführung

Alurahmen mit Kunststoffgleitleisten und kurvengängiger Modulkette

Achsabstand AA: auf Anfrage

Rahmenbreite RB: 215 – 1015 mm

Bandgeschwindigkeit: 6 – 30 m/min*

Modulkettenausführung: wird auf die jeweilige Anwendung abgestimmt

Grundgestell: auf Anfrage

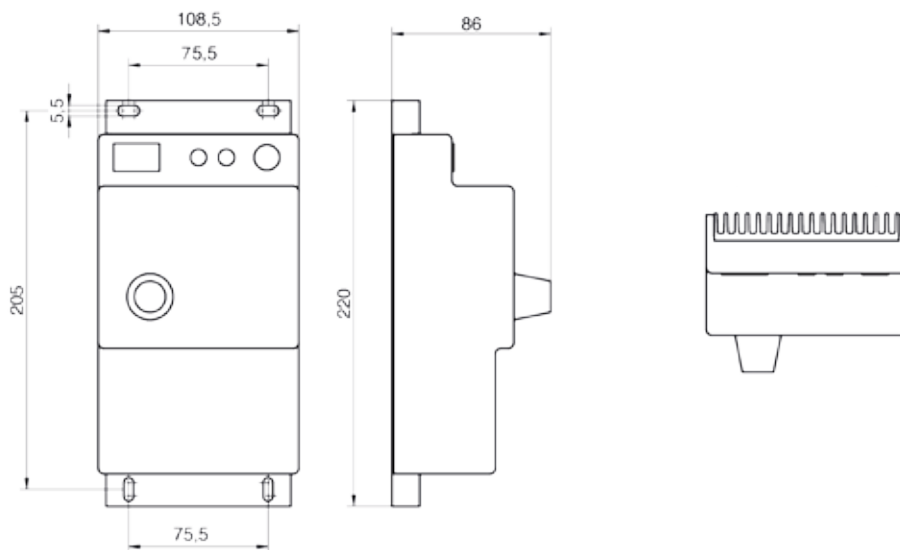
*Andere Ausführung gerne technisch möglich: auf Anfrage



Symbolbild

FU-370-G

Frequenzumrichter für 370 Watt



Anwendung

Frequenzumrichter mit Potenziometer zur Geschwindigkeitsregelung von Drehstrommotoren bis 370 Watt Nennleistung. Gehäuse IP-44

Material

Kunststoffgehäuse

Technische Daten

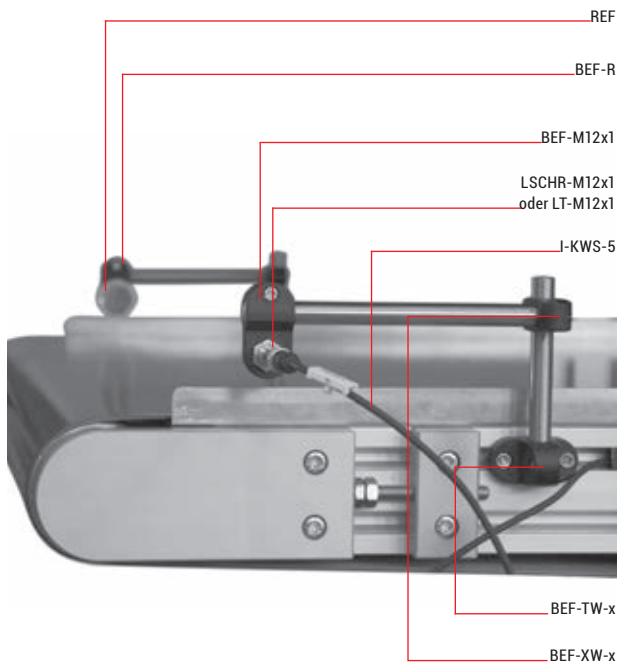
P 0,37 kW
U_E 230 V +15/-10 % 50/60 Hz
U_A 3 × 230 V, 0-100 Hz

Code

FU-370-G

Abfragen

Halterungen



Reflektor

Code: REF

Klemmstück mit Reflektor

Code: BEF-R

Klemmstück für Sensoren

Code: BEF-M12x1

Lichtschanke (Reichweite: 2000 mm)

Erfordert Reflektor (REF)

Code: LSCHR-M12x1

Lichttaster (Reichweite: 200 mm)

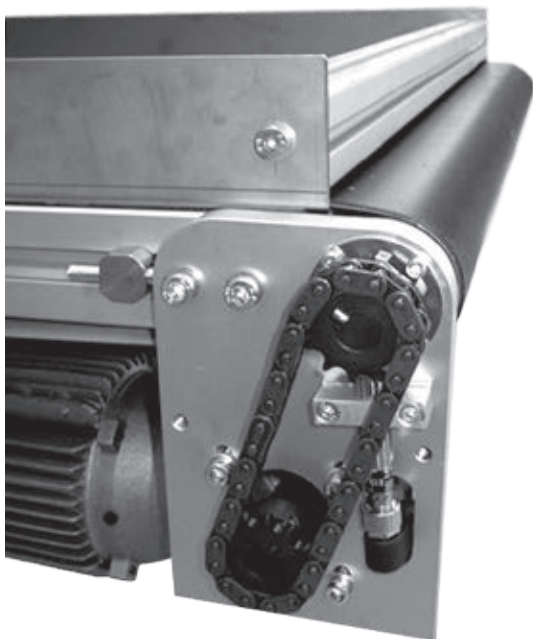
Code: LT-M12x1

Kabel mit Winkelstecker (Länge: 5000 mm)

Code: I-KWS-5 [Länge in mm]

BA-XX-Y

Bandabfrage



Anwendung

Sensor zur Bewegungsabfrage

Code

Für FB-50

BA-50-A antriebsseitige Abfrage

BA-50-U umlenkseitige Abfrage

Für FB-80

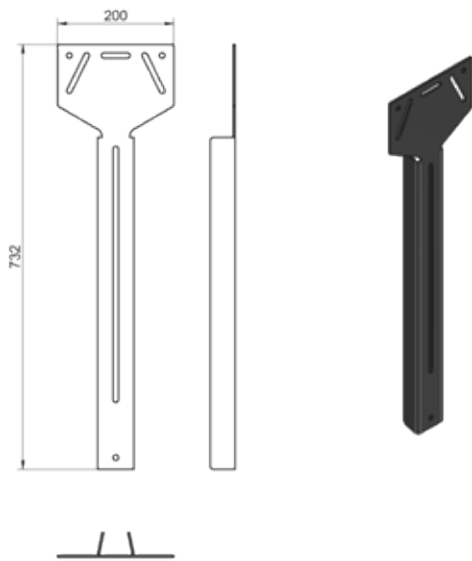
BA-80-U umlenkseitige Abfrage

Signalgeber

I-M 12x1 8 Impulse/Umdrehung

HV-40-400

Höhenverstellung-40-400 mm



Anwendung

Höhenverstellung für Rahmen im 40/50/80er Raster auf 40x40 Profil

Verstellbereich: Höhe: ± 200 mm, Winkel: $\pm 30^\circ$

Traglast pro Fuß: 1000 N

Material

Stahl 3 mm

pulverbeschichtet

Code

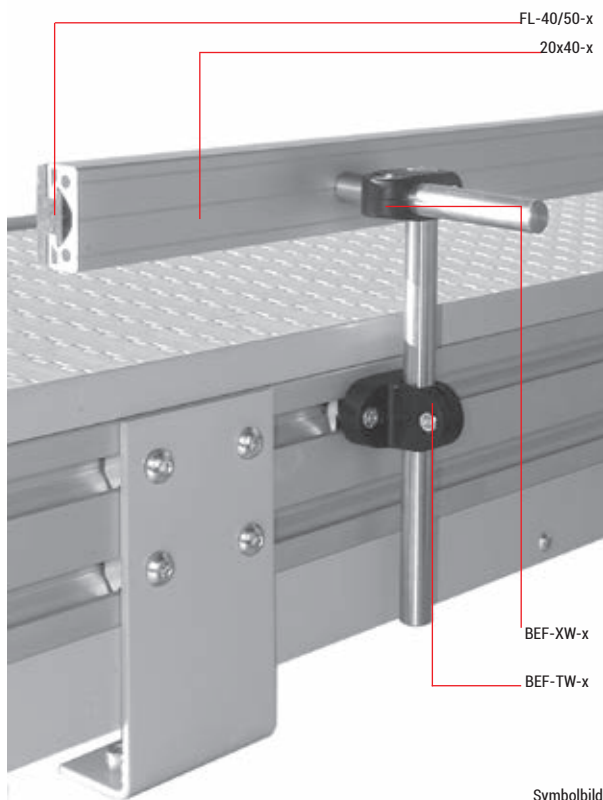
HV-40-400

Gewicht

2360 g



Seitenführungen



Symbolbild

Seitenführung

Code: 20x40-x [Länge in mm]

FL-40/50-x [Länge in mm]

Klemmstück X mit Aluwelle $\phi=14$

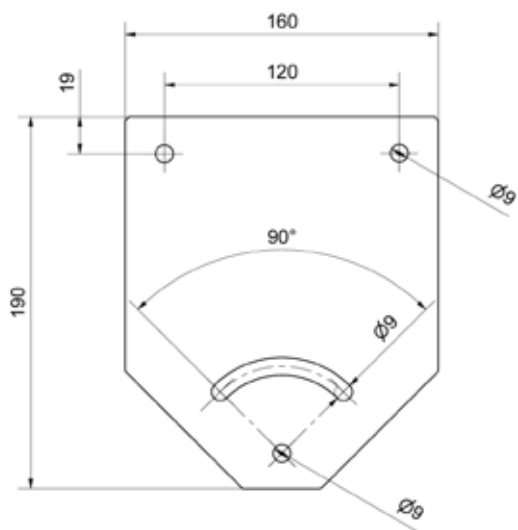
Code: BEF-XW-x

Klemmstück T mit Aluwelle $\phi=14$

Code: BEF-TW-x [Länge in mm]

SWP-40/50

Schwenkplatte für Förderer-40/50



Anwendung

Höhen- und Winkelverstellung von Förderbändern;
schwenkbare Befestigung

Material

Stahl verzinkt

Code

SWP-40/50

Gewicht

120 g



Lösungen für Sie

Maßgeschneidert für Ihre spezifischen Anwendungen.

Lebensmittel-Bereich

Neben unseren Standard-Förderbändern die auf Aluprofilen aufgebaut sind, bauen wir für unsere Kunden auch Fördertechnik aus Edelstahl (Lebensmittel, Pharmaindustrie usw.). Diese Bänder werden üblicherweise aus nichtrostendem Edelstahl mit FDA tauglichen Gurten gefertigt.

Anwendungsbereiche

Konditoreien, Bäckereien, Lebensmittelindustrie, Pharmaindustrie, Verpackungsanlagen für Genuss und Lebensmittel ...



Schokolade Produktion (NIRO)



NIRO-Konditorei-Förderband mit Klappvorrichtung und Abstreifmesser

Eckdaten

- Temperatur bis 110°
- Achsabstand: bis 6000 mm
- Rahmenbreiten: bis 1200 mm

Sonderlösungen auf Kundenwunsch

- Schnellspannvorrichtung zum leichteren Reinigen
- Spritzwassergeschützte Antriebe
- Aseptisch beschichtete Antriebe
- Zusätzliche Anbauten wie Rüttler, Waagen usw.



Lösungen



Fördertechnik

Lösungen für Sie

Maßgeschneidert für Ihre spezifischen Anwendungen.

Sonderlösungen

Wir realisieren gerne für Ihre speziellen Anwendungen auch Sonderlösungen und komplette Transportanlagen (auf Wunsch mit Steigung und Einbindung im bestehenden System).



Kurvengängiger Stahlscharnierkettenförderer mit mechanisch synchron verstellbaren Seitenführungen



Eckdaten

- Stahlförderband
- geeignet für Außenbereich
- Achsabstand: 5000 mm
- Rahmenbreite: 2300 mm
- Anwendung: Papierabfalltransport